

| | |
|-----------------|--------------------------------|
| Prénom : | Ecole et cinéma |
| SHAUN LE MOUTON | Richard Starzak Mark Burton |

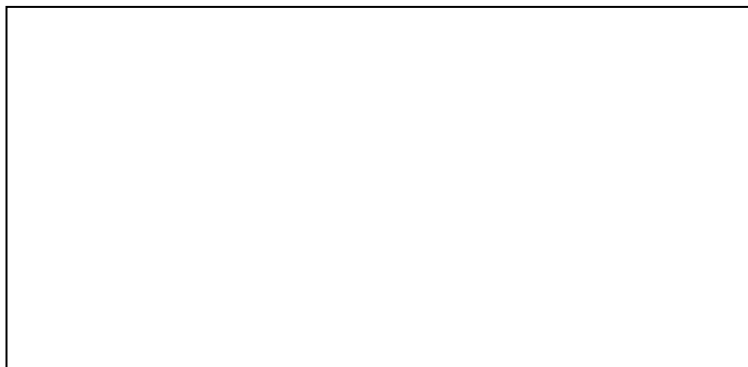
AVANT LA PROJECTION : *Extrait 1*
[Plateforme numérique NANOUK](#)

Que me montre/raconte cet extrait ?

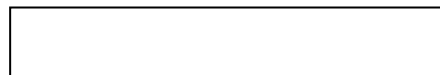
Comment me le montre/raconte-t-il ?

Mes hypothèses sur les intentions du réalisateur : *son travail, sa recherche, ses intentions, ses procédés, techniques*

| EXTRAIT 1 | Ce que je vois, j'entends... | Ce que je comprends, interprète, ressens ... | Mots clés en lien ➤ <u>avec langage plastique</u> SMOG +FLECT SUPPORT MATIÈRE OUTIL GESTE FORME LUMIÈRE ESPACE COULEUR TEMPS ➤ <u>Avec langage cinématographique</u> ➤ <u>Avec bande-son</u> |
|---|---------------------------------|---|--|
| 1 Écoute BANDE-SON | | | |
| 2 Visionnage IMAGE | | | |
| 3 Visionnage Extrait complet | | | |
| 4 Visionnage Extrait complet avec arrêts sur image Pour préciser des éléments saillants FOND/FORME | | | |

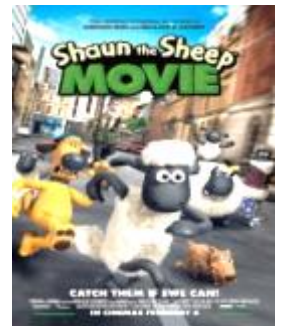


Dessin de l'extrait



un titre

| | |
|-----------------|--------------------------------|
| Prénom : | Ecole et cinéma |
| SHAUN LE MOUTON | Richard Starzak Mark Burton |



Après LA PROJECTION au cinéma

Dessine une scène qui t'a marqué .Donne lui un titre

À l'oral /en dictée à l'adulte :

Exprime ton ressenti sur ce film,
l'histoire, les personnages, la bande son,
les images, la mise en scène...

Écris ce que tu as compris sur les intentions des
réalisateur Richard Starzak et Mark Burton

Quelles questions te poses-tu sur le film et
sa réalisation ?

Choisis et colle un
PHOTOGRAMME

Explique pourquoi

| | |
|-----------------|--------------------------------|
| Prénom : | Ecole et cinéma |
| SHAUN LE MOUTON | Richard Starzak Mark Burton |



Après LA PROJECTION au cinéma :
 Explorer une problématique du film
 en lien avec une narration en image, en son et en mots
 à partir de l'extrait 2 *Au restaurant 2'43*

[Plateforme numérique NANOUK](#) *à table*

Les personnages de cinéma sont comme nous, ils ont parfois faim et se mettent alors à table pour manger. C'est l'occasion pour le cinéaste de les réunir, de les mettre ensemble autour d'une table, de les faire discuter. Mais comment filmer le repas ? Où placer la caméra ? Que se racontent les personnages dans ces moments où ils sont filmés dans leur quotidien ?

Incitation : *Filmer ou photographier une scène autour d'une table : 4 ou 5 acteurs qui jouent à un jeu de société.*

- Où placer la caméra, ou appareil photo ?
- Cadrage, plan, valeurs de plans ?
- Intention ?
- Lumière ?
- Ambiance sonore ?
- ...

PHOTOGRAMME

PHOTOGRAMME

PHOTOGRAMME

PHOTOGRAMME

PHOTOGRAMME

PHOTOGRAMME

| | |
|-----------------|--------------------------------|
| Prénom : | Ecole et cinéma |
| SHAUN LE MOUTON | Richard Starzak Mark Burton |



Après LA PROJECTION au cinéma :
 Explorer une problématique du film
 en lien avec une narration en image, en son et en mots
 à partir de l'extrait 2 *Au restaurant 2'43*

[Plateforme numérique NANOUK](#) *Le rire*

Le cinéma est un art qui met en branle toutes sortes d'émotions, un art qui nous remue. Et qui, parfois, sait nous faire rire. Mais est-ce que les scènes comiques se ressemblent toutes ? Et rit-on tous devant les mêmes choses ? Comment les cinéastes travaillent-ils le comique ? Qu'utilisent-ils pour nous faire rire ? La parole ? Les chutes ? Les quiproquos ? Le travail du son ?

Incitation : *Filmer une scène comique ou burlesque entre des personnages.*

- Quels procédés choisir : chûtes, quiproquos, déguisements ...
- Où placer la caméra, ou appareil photo ?
- Cadrage, plan, valeurs de plans ?
- Intention ?
- Lumière ?
- Ambiance sonore ?
- ...

PHOTOGRAMME

PHOTOGRAMME

PHOTOGRAMME

PHOTOGRAMME

PHOTOGRAMME

PHOTOGRAMME

Pour l'enseignant

Grille d'analyse, d'interprétation et compréhension en arts plastiques pour construire les 3 piliers du PEAC de l'élève :

S'approprier par la Pratique et la Rencontre

Les 9 éléments du langage plastique pour appréhender des productions...

| SMOG + FLECT | | Ressenti |
|--|--|-----------------|
| Support Forme Qualité Format Position | | |
| Matière Papier matériaux Opaque/ transparent Médiums déposés dessus | | |
| Outil instruments | | |
| Geste/Corps Gestualité qui produit ces traces | | |
| Forme Nature de l'œuvre Œuvre originale/reproduction Relation forme/fonction Forme/matériau Forme ouverte/fermée | | |
| Lumière Celle représentée, suggérée | | |
| Espace Représenté Du spectateur Lieu Investi par l'artiste Lieu œuvre présente | | |
| Couleur Gamme colorée utilisée Lien avec figuration ou pas Choisie ou pas indépendamment des codes de représentations | | |
| Temps Du regard du spectateur La temporalité de l'œuvre , narration De sa création | | |