

Prénom :	Ecole et cinéma
ADAMA	Simon ROUDY

AVANT LA PROJECTION : Extrait 1
[Plateforme numérique NANOUK](#)

Que me montre/raconte cet extrait ? Comment me le montre/raconte-t-il ? Mes hypothèses sur les intentions du réalisateur : son <i>travail</i> , sa <i>recherche</i> , ses <i>intentions</i> , ses <i>procédés</i> , <i>techniques</i>			
EXTRAIT 1	Ce que je vois, j'entends...	Ce que je comprends, interprète, ressens ...	Mots clés en lien ➤ avec langage plastique SMOG +FLECT SUPPORT MATIÈRE OUTIL GESTE FORME LUMIÈRE ESPACE COULEUR TEMPS ➤ Avec langage cinématographique ➤ Avec bande-son
1 Écoute BANDE-SON			
2 Visionnage IMAGE			
3 Visionnage Extrait complet			
4 Visionnage Extrait complet avec arrêts sur image Pour préciser des éléments saillants FOND/FORME			

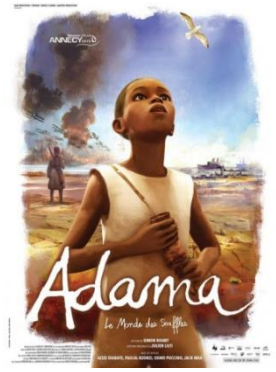


Dessin de l'extrait



un titre

Prénom :	Ecole et cinéma
ADAMA	Simon ROUDY



Après LA PROJECTION au cinéma

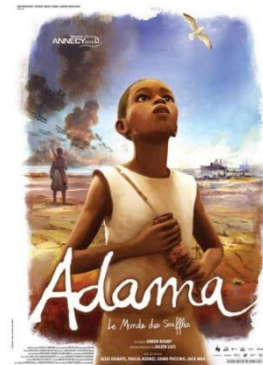
Dessine une scène qui t'a marqué .Donne lui un titre

Exprime ton ressenti sur ce film, l'histoire, les personnages, la bande son, les images, la mise en scène...

Écris ce que tu as compris sur les intentions du réalisateur Simon ROUDY

Quelles questions te poses-tu sur le film et sa réalisation ?

Prénom :	Ecole et cinéma
ADAMA	Simon ROUDY



Après LA PROJECTION au cinéma :
 Explorer une problématique du film
 en lien avec une narration en image, en son et en mots
 à partir de l'extrait 2 : *La traversée du désert* 3'55

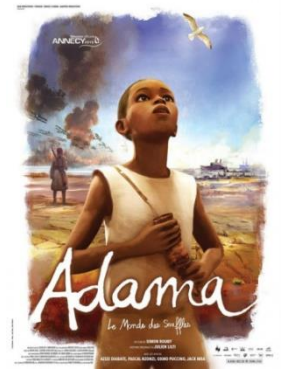
[Plateforme numérique NANOUK](#) **Mais où je suis ?**

Les personnages de cinéma sont souvent confrontés à des situations, où le monde qu'ils connaissent, glisse petit à petit, se transforme. Sans s'en rendre compte, ils passent de l'autre côté, du côté où tous les possibles s'ouvrent et où l'imaginaire ne connaît plus aucune frontière. Mais comment montrer ce glissement ? Comment nous faire ressentir que le monde change ? Qu'une ligne a été franchie ? Comment le cinéma nous ouvre-t-il de nouveaux mondes ?

Incitation : *Imagine un story board, 4 images, dessins/photos, mettant en scène 2 mondes différents et un-des personnage-s qui glisse-nt de l'un à l'autre.*

Noms :		Titre :		Scène :		Page : /	
CROQUIS							
	CADRAGES MVT CAMERA						
	SONS						
	DIALOGUES						
Remarques importantes							

Prénom :	Ecole et cinéma
ADAMA	Simon ROUDY



Après LA PROJECTION au cinéma :
 Explorer une problématique du film
 en lien avec une narration en image, en son et en mots
 à partir de l'extrait 2 : *La traversée du désert* 3'55

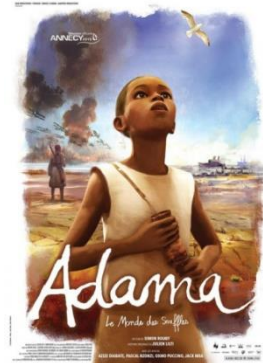
[Plateforme numérique NANOUK](#) **De l'autre côté**

Qu'y a-t-il derrière cette porte ? Et de l'autre côté de ce tunnel ? Dans les films, il arrive que les personnages aient à passer de l'autre côté, à franchir un seuil, pour quitter le monde qu'ils connaissent et partir à la découverte d'un autre monde. Comment les cinéastes filment-ils ce passage ? Comment nous montrent-ils qu'une frontière a été franchie ? Quels sentiments cela provoque-t-il en nous ?

Incitation : *Imagine un story board, 4 images, dessins/photos, mettant en scène 2 mondes différents et le franchissement d'une frontière par un personnage.*

Noms :		Titre :		Scène :		Page : /	
CROQUIS							
	CADRAGES MVT CAMERA						
		SONS					
	DIALOGUES						
Remarques importantes							

Prénom :	Ecole et cinéma
ADAMA	Simon ROUDY



Après LA PROJECTION au cinéma :
 Explorer une problématique du film
 en lien avec une narration en image, en son et en mots
 à partir de l'extrait 2 : *La traversée du désert* 3'55

[Plateforme numérique NANOUK](#)

De très loin

Il arrive que le cinéaste nous montre les personnages de très loin, ils ne sont plus que des petits points perdus dans le décor. Pourquoi faire ce choix-là ? Qu'est-ce que cela provoque comme impression ? Comment mettre en scène des personnages qui semblent si loin de nous ? Quelle place joue alors le décor ?

Incitation : *Imagine un story board, 4 images, dessins/photos, mettant en scène un-des personnage-s qui fait-font une action dans un lieu , en variant le cadrage et les valeurs de plan en fonction d'une intention.*

Noms :		Titre :		Scène :		Page : /	
CROQUIS							
	CADRAGES MVT CAMERA						
	SONS						
	DIALOGUES						
Remarques importantes							

Pour l'enseignant

Grille d'analyse, d'interprétation et compréhension en arts plastiques pour construire les 3 piliers du PEAC de l'élève :

S'approprier par la Pratique et la Rencontre

Les 9 éléments du langage plastique pour appréhender des productions...

SMOG + FLECT		Ressenti
Support Forme Qualité Format Position		
Matière Papier matériaux Opaque/ transparent Médiums déposés dessus		
Outil instruments		
Geste/Corps Gestualité qui produit ces traces		
Forme Nature de l'œuvre Œuvre originale/reproduction Relation forme/fonction Forme/matériau Forme ouverte/fermée		
Lumière Celle représentée, suggérée		
Espace Représenté Du spectateur Lieu Investi par l'artiste Lieu œuvre présente		
Couleur Gamme colorée utilisée Lien avec figuration ou pas Choisie ou pas indépendamment des codes de représentations		
Temps Du regard du spectateur La temporalité de l'œuvre , narration De sa création		