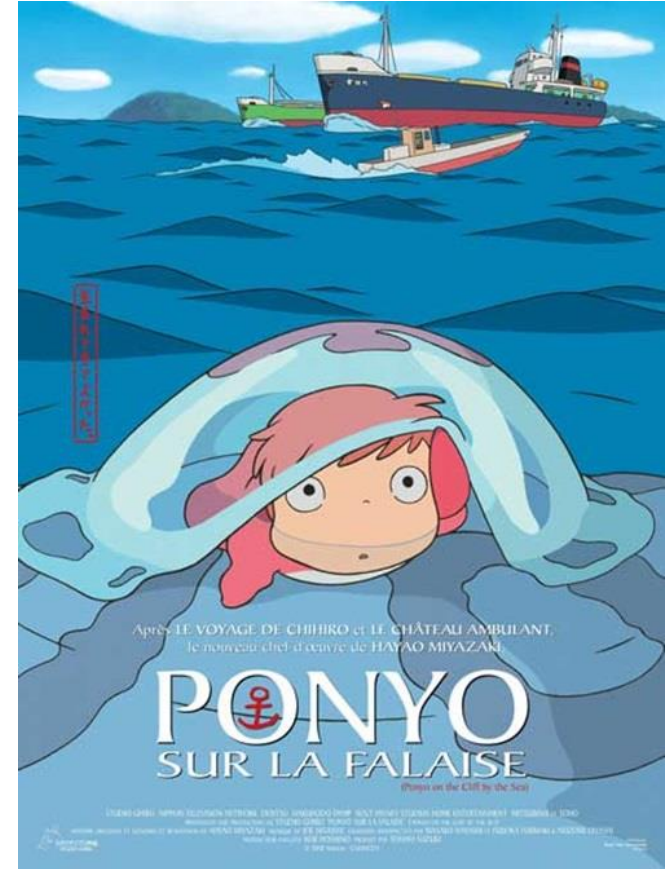


PONYO SUR LA FALAISE

Hayao Miyazaki

Japon, 2008, animation, couleur,

96 mn, version française



Cycle 3

Dossier pédagogique 3

Après la projection

Du ressenti à l'appropriation

à utiliser telles quelles, à adapter, modifier, améliorer ...

+ dossiers « photogrammes » sur Espace numérique de travail DOKIA

FICHE 1 La mer : personnage ou décor

FICHE 1 bis ARTS PLASTIQUES

FICHE 2 L'Humain et l'angoisse de mort

FICHE 3 Relations Terre-océan - ciel et temporalité

FICHE 4 Le fantastique et le merveilleux

FICHE 5 Métamorphoses et changements d'échelle

FICHE 6 Dome,œuf,cocon,bulle,protection et transparence

FICHE 7 Deux univers indissociables : Terre et mer

FICHE 9 Liens intergénérationnels

FICHE 10 La société de consommation

FICHE 11 Les personnages face aux catastrophes

FICHES 12 , 12 bis , 12 ter DES LIENS, DES MISES EN RÉSEAU

**FICHE 13 MISE EN VALEUR DES RÉALISATIONS PLASTIQUES,VISUELLES,SONORES ,
CINÉMATOGRAPHIQUES...**

FICHE 14 TRACE DU PARCOURS ARTISTIQUE ET CULTUREL

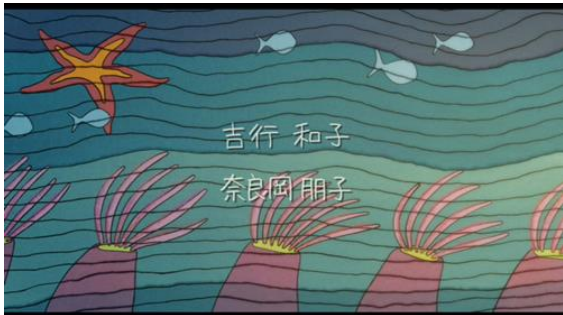
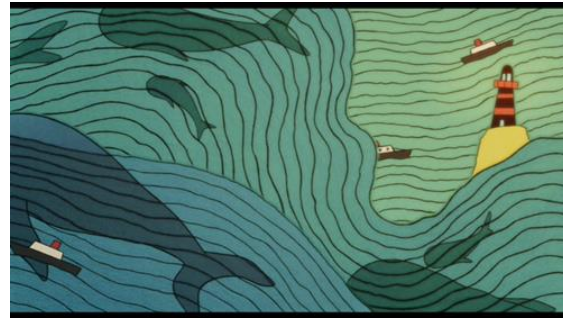
FICHE 1 La mer : personnage ou décor



FICHE 1 bis ARTS PLASTIQUES

Consignes : représente la mer

- Craies grasses, pastels secs, gouache
- Travail sur la couleur : les bleus, verts, roses, mauve, violet
- Travail sur la matière
- Travail sur le mouvement
- * voir fiche Mise en lien



FICHE 2 L'Humain et l'angoisse de mort : déni, l'action ,la peur ,l'espoir ,la résignation

Ecrire un texte sur une des scènes à la 1^{ère} personne :

- du point de vue de Sosuke
- du point de vue de Lisa
- du point de vue de Ponyo

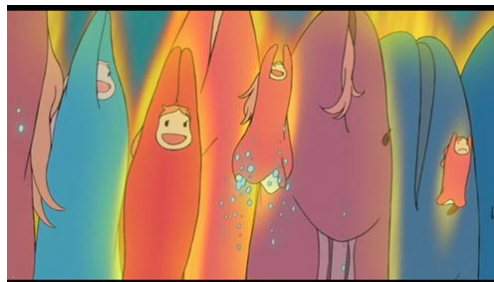


FICHE 3 Relations Terre-océan - ciel et temporalité

Coexistence de plusieurs univers présents et passés

Consignes : représente une scène qui montre la Terre, la Lune, le ciel, le monde sous marin

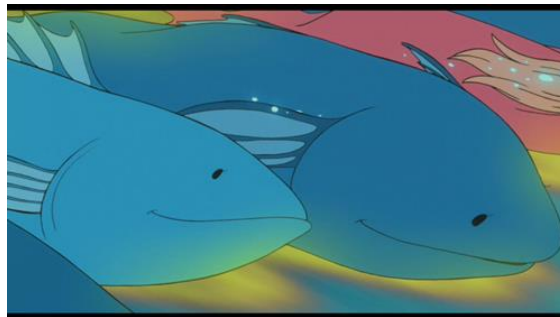
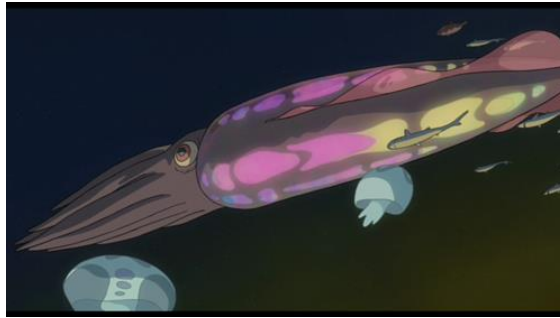
- Canson blanc
- Craies grasses, pastels secs, gouache



FICHE 4 Le fantastique et le merveilleux : nature et mythologie, Humain et créatures, êtres hybrides

Consignes : représente une créature mi humaine mi animale

- Canson blanc
- Craies grasses, pastels secs, gouache

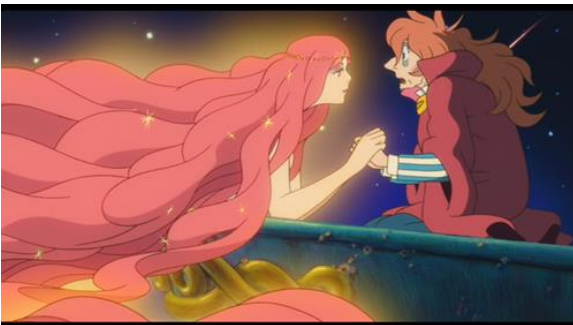
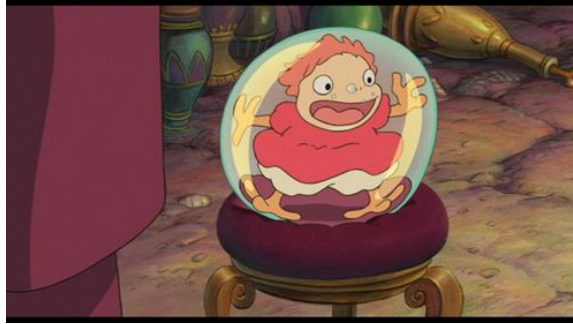


FICHE 5 Métamorphoses et changements d'échelle

Consignes : représente en 6 vignettes les différentes étapes de la métamorphoses de Ponyo

Ou représente en 3 vignettes la diminution de taille de ponyo sur le bateau ou la maman de Ponyo face à Fujimoto

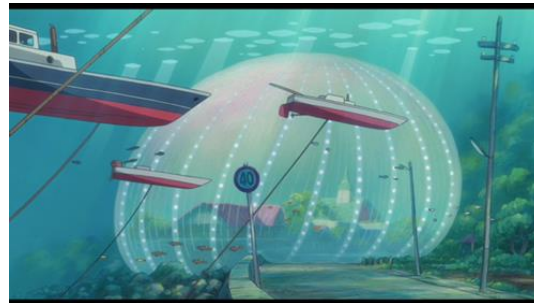
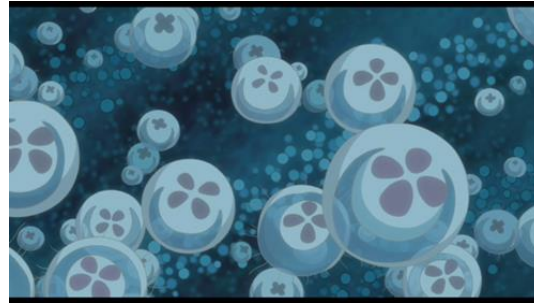
- Canson blanc
- crayon gris, crayons aquarellables ou encres



FICHE 6 Dome, œuf, cocon, bulle, protection et transparence

Consignes : représente les personnages du film réunis sous une bulle-méduse protectrice

- découpe les personnages du film sur photocopies
- Les organiser et les coller sur un carton blanc épais
- Réaliser à part la bulle-méduse protectrice dans papier de soie, papier fleuris te encre au préalable
- coller sur les personnages
- Unifier le fond à l'encre



FICHE 7 Deux univers indissociables : Terre et mer

Consignes : Réunis dans un même réalisation la terre et la mer

découper des immeubles dessinés ou dans des magazines , des rues,routes,parcs,jardins,arbres

Les organiser et les coller sur un canson blanc épais

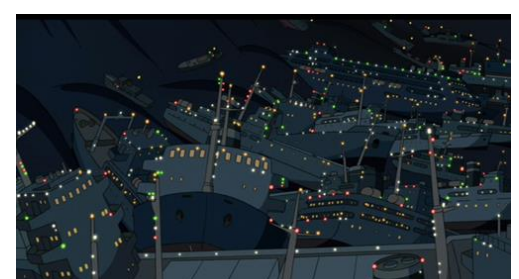
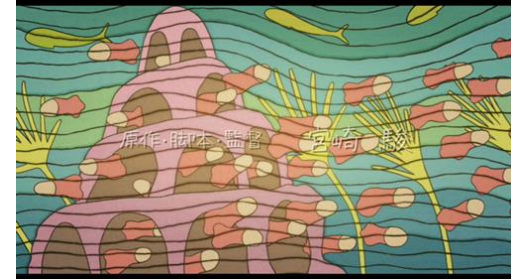
Superposer des animaux marins dessinés sur du papier calque bleu ou vert

Coller le papier calque sur une bande latérale de 2cm à gauche afin de pouvoir soulever le fond marin

Variante : idem mais le contraire

découper des poissons, bateaux, coquillages

Et sur calque jaune ou orangé superposer des arbres,, arbustes, habitations ..



FICHE 8 Les relations parents-enfants
comportements d'adultes, comportement
d'enfants ?
vitesse, impatience, prise de
risques, fierté, protection, responsabilité

Ecrire un texte sur une des scènes à la 1^{ère} personne :

- du point de vue de Sosuke
- du point de vue de Lisa la maman 'une vieille dame
- du point de vue du papa de Sosuke

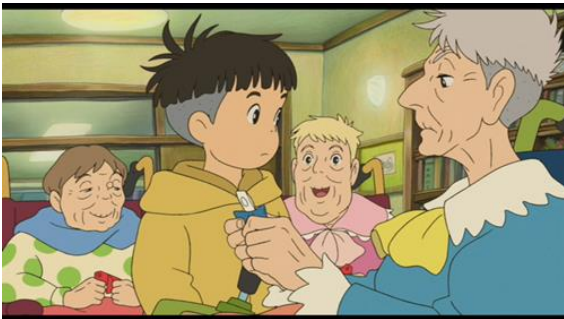
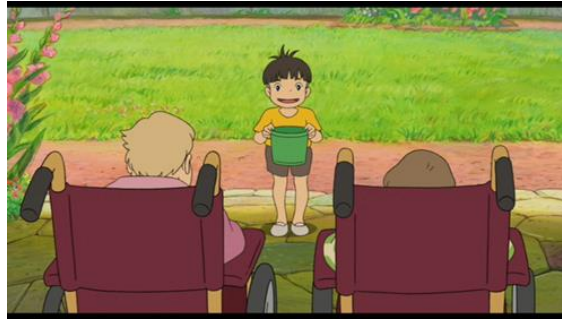


FICHE 9 Liens intergénérationnels

Relations et rapport à l'autre , aux autres

Ecrire un texte sur une des scènes à la 1^{ère} personne :

- du point de vue de Sosuke
- du point de vue d'une vieille dame
- du point de vue de Madame Toki



FICHE 10 La société de consommation

L'impact de l'Homme sur la nature : Pêche intensive, pollution

Ecrire un texte s pour décrire comment est montré dans le film l'action de l'homme sur la nature, ses comportements vis-à-vis de la consommation, de la pollution, de l'alimentation
Donne ton point de vue



FICHE 11 Les personnages face aux catastrophes : Solidarité, générosité, créativité, espérance

Choisis un photogramme et écris ce que tu aurais fait dans la même situation



FICHE 12 Des liens, des mises en réseau



Hundertwasser- Grass for those who cry, 1974



La Grande Vague de Kanagawa de Hokusai
Metropolitan Museum of Art
1830, gravure sur bois, estampe japonaise



Tempête de neige, William Turner
1842. Huile sur toile,
91,4 x 121,9 cm. Londres, Tate Britain, -



La mer orageuse dit aussi La vague
Gustave Courbet 1870
Huile sur toile H. 117 ; L. 160,5 cm
Paris, musée d'Orsay

FICHE 12 bis Des liens, des mises en réseau

Avec des films du catalogue Ecole et cinéma



Le voleur de Bagdad
de Ludwig Berger, Michael Powell, Tim Whelan ,
Grande-Bretagne 1940, couleurs
Et les changements d'échelle



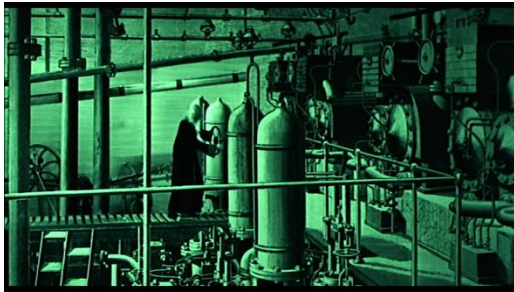
Le cerf-volant du bout du monde
Roger Pigaut et Wang Kia Yi, France-Chine, 1958
Et les changements d'échelle



La Belle et la Bête de Jean Cocteau 1946 France
Et les métamorphoses

FICHE 12 ter Des liens, des mises en réseau

Avec des films du catalogue Ecole et cinéma



- **Le dirigeable volé**
 - **de Karel Zeman, République tchèque, 1966, 1h25,**
 - **animation, noir et blanc et couleur**
- Et le monde sous marin de Jules verne



Paï de Niki CARO
2002 Nouvelle- Zélande
Monde sous marin et légendes maoris

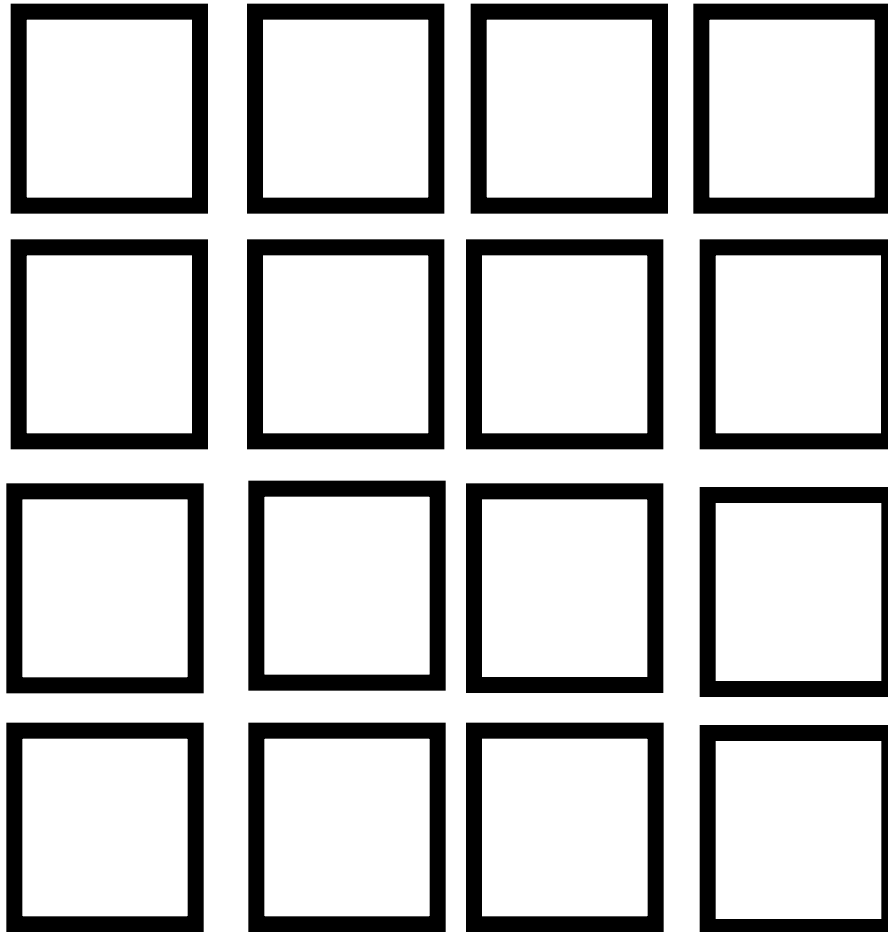
La Belle et la Bête de Jean Cocteau 1946 France
Et les métamorphoses

FICHE 13 Mise en valeur des réalisations plastiques,visuelles,sonores , cinématographiques...

Exposition, projection ...

Consignes: Avec toutes les réalisations plastiques

- conçois une affiche du programme
- Mets en valeur les productions, cadrage, panneau, exposition

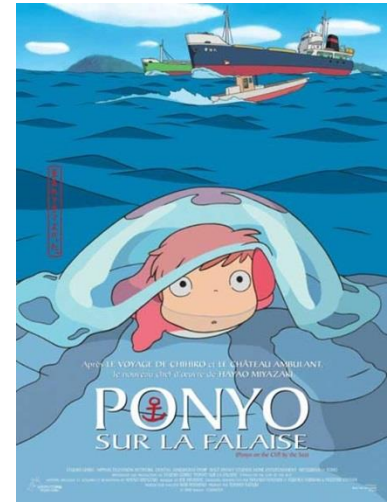


FICHE 14 Trace du parcours artistique et culturel

Maintenant que tu connais bien le film, pour garder une trace de cette rencontre dans ton cahier d'art , ton cahier de culture

PONYO SUR LA FALAISE
Hayao Miyazaki

colle un photogramme d'une scène importante pour toi



Une liste de mots

une photo d'une réalisation de classe ou individuelle

une phrase

Un texte