

UNE VIE DE CHAT  
Jean-Loup Felicioli et Alain Gagnol  
France, 2010, 70 min,  
couleurs, animation



## Cycle 2

**3 Dossier pédagogique Fiches élèves Avant et après la projection  
à utiliser telles quelles, à adapter, modifier, améliorer ...**

**+ dossiers « photogrammes » sur Espace numérique de travail DOKIA**

**Fiche 1** : De retour du cinéma, partir de son ressenti ,dessiner des scènes, échanger, expliciter, débattre

**Fiche 2** Mettre des mots sur des images, des scènes, des plans ,des souvenirs, des émotions, des ressentis ,  
lister des noms, des verbes, des adjectifs

**Fiche 3 ( 3a,3b,3C)** : Faire le portrait des personnages Zoé, Jeanne, Dino le chat

**Fiche 4** : Des portraits robot de Claudine et des 4 acolytes

**Fiche 5** : Réaliser la chambre de Zoé en 2ou 3D

**Fiche 6** : Les toits de la ville

**Fiche 7** : Les pensées de Zoé

**Fiche 8** : Voir dans la nuit

**Fiche 9** : Ecrire sur un photogramme

**Fiche 10** : Réaliser un court film d'animation en papier découpé sur une scène marquante du film

**Fiche 11** :Mettre en lien avec d'autres films

**Fiche 12** :Avec toutes les réalisations plastiques, concevoir affiche du programme, mettre en valeur les productions,  
cadrage, panneau, exposition

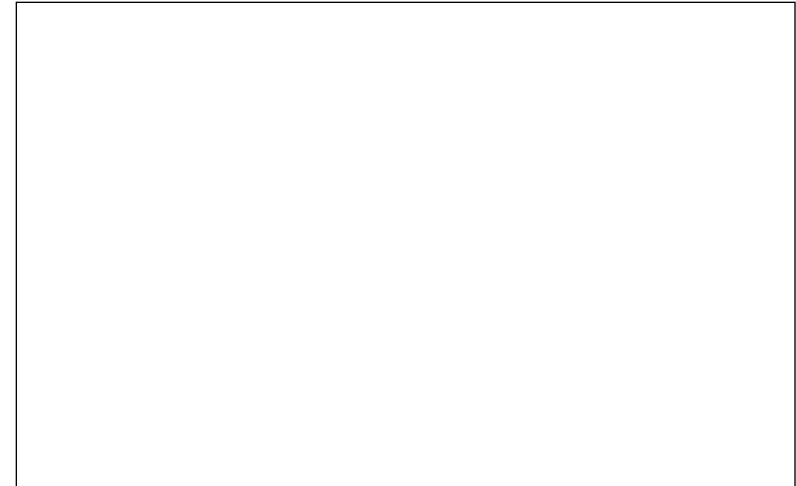
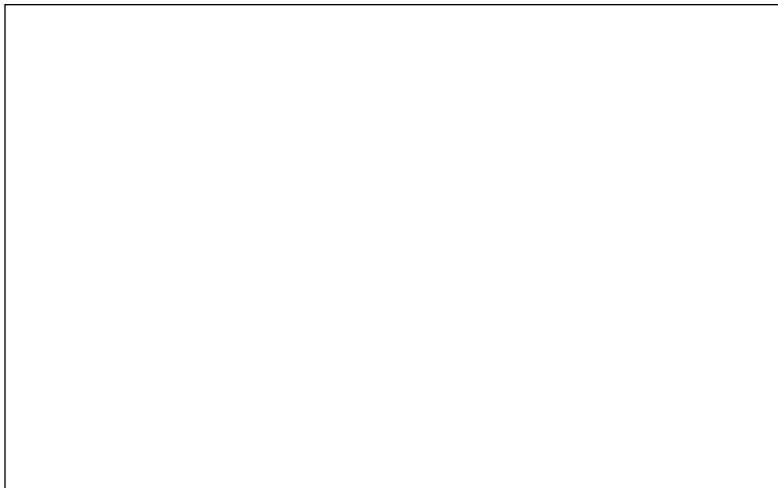
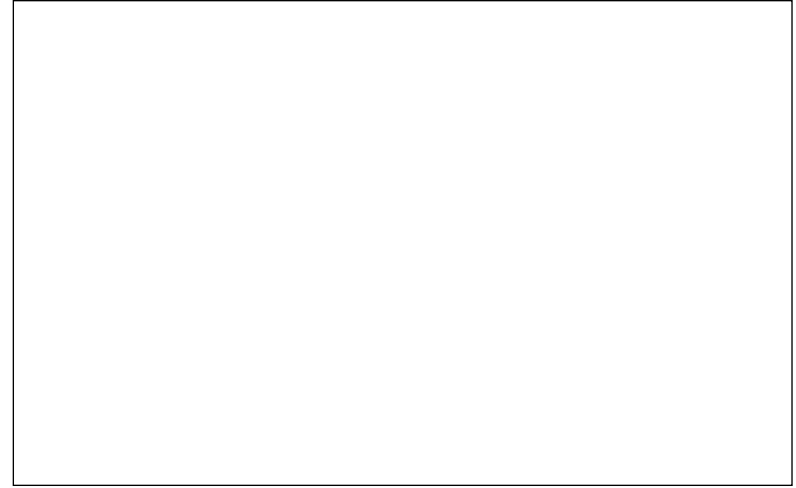
**Fiche13** : Garder une trace du parcours artistique et culturel

# Fiche 1

**Consignes:** Tu reviens du cinéma où tu as vu le film UNE VIE DE CHAT.

Dessine une ou deux scènes qui t'ont marqué .

Dans un 2<sup>ème</sup> temps, colle sous ton dessin , le photogramme correspondant, et le titre du film



Fiche 2 **Consignes:** tout seul et en groupe, cherche des noms, des verbes, des adjectifs pour évoquer le film et ce qui t'a marqué

**DES NOMS**

**DES VERBES**

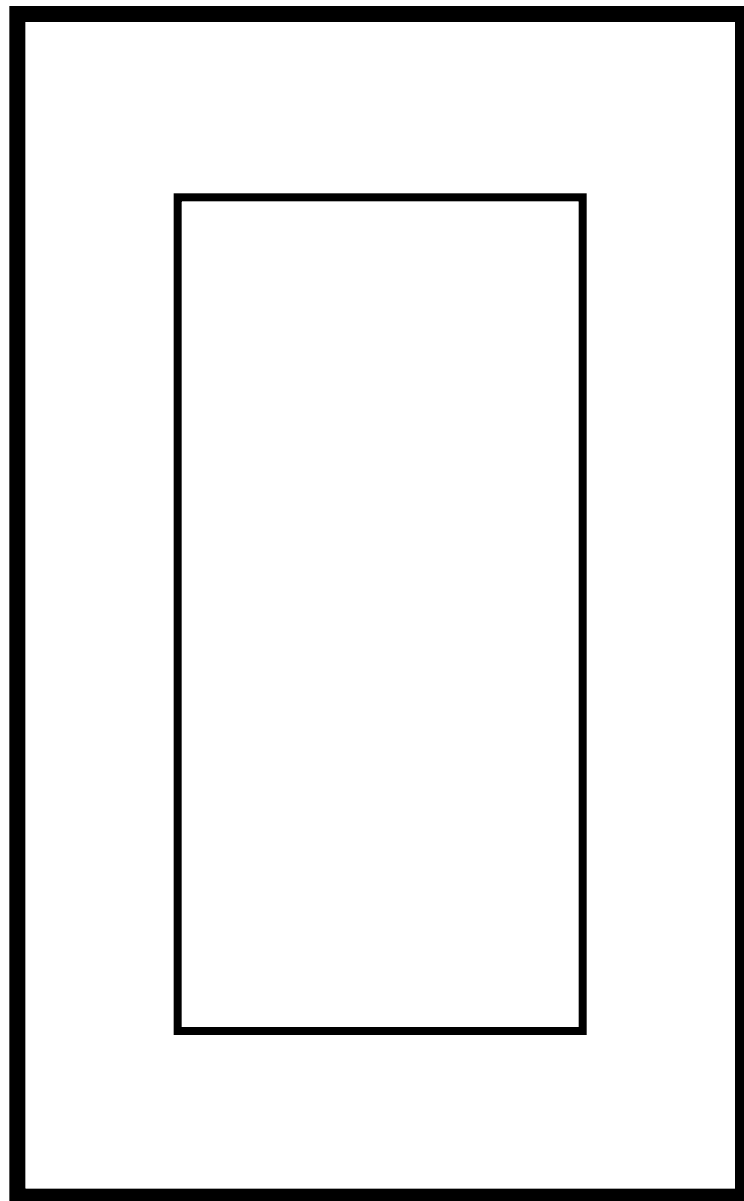
**DES ADJECTIFS**

# Fiche 3a

**Consignes:** Fais le portrait de Zoé.

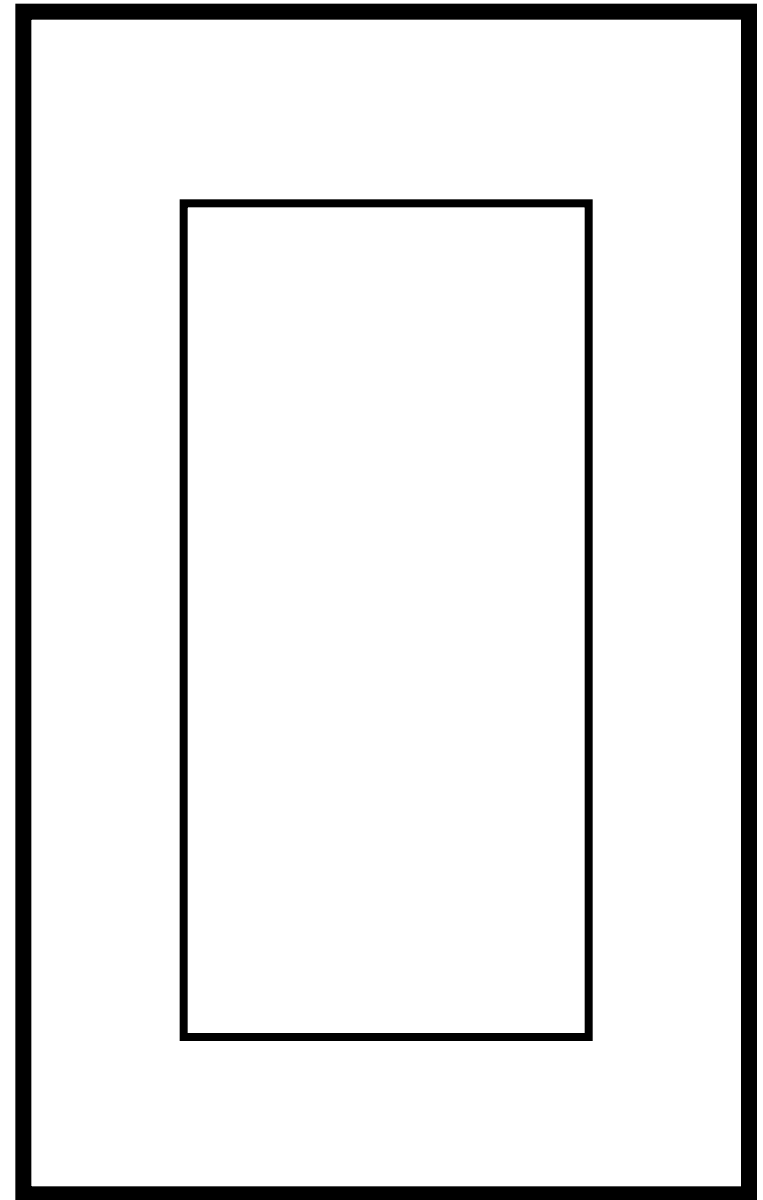
Craies grasses, encre, pastels secs, gouache, cerne, couleurs acidulées sur un support cartonné (canson),

Mets en valeur le portrait avec des motifs du film, (tulipe, bracelet)



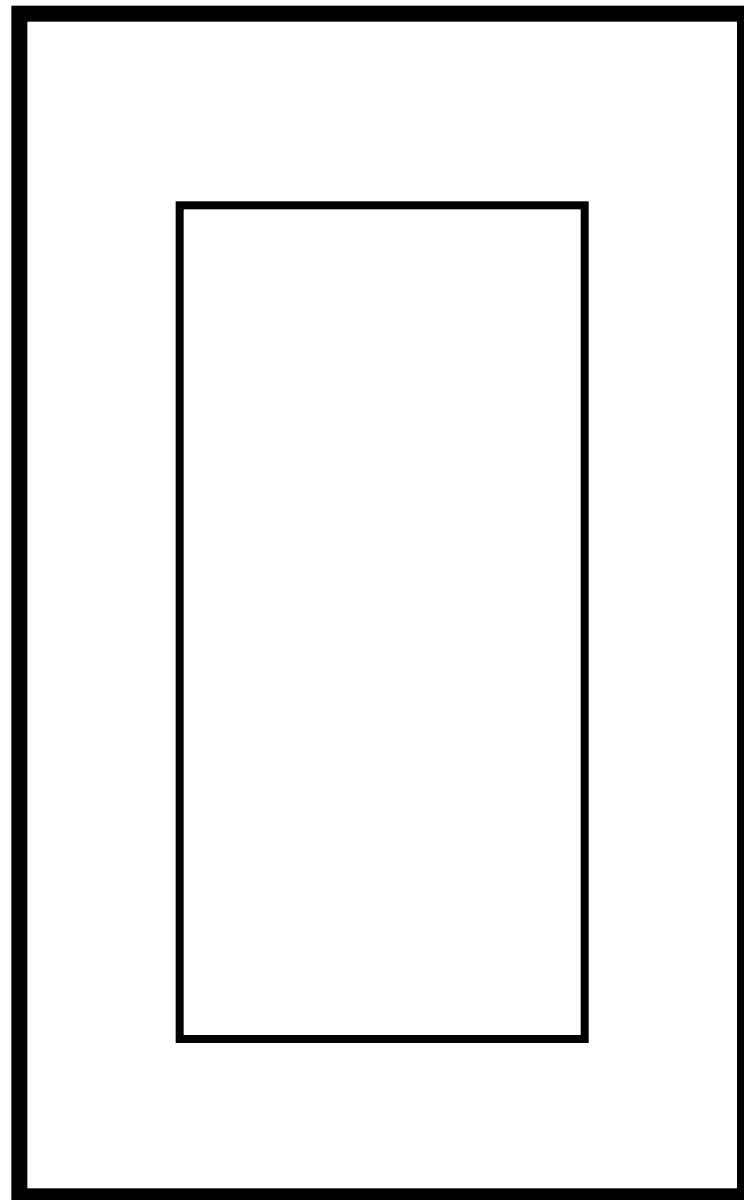
# Fiche 3b

**Consignes:** Fais le portrait de Dino le chat  
Craies grasses, encre, pastels secs, gouache, cerne, couleurs acidulées  
sur un support cartonné ( canson),  
Mets en valeur le portrait avec des motifs du film (lézard, bracelet)



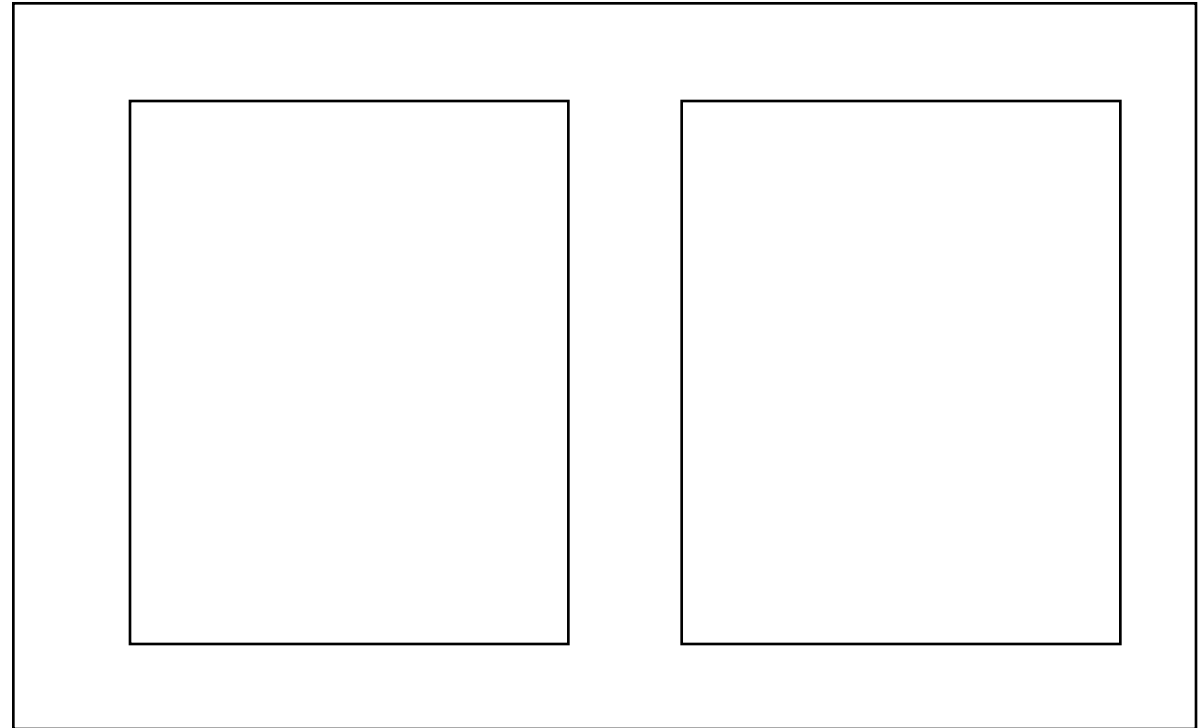
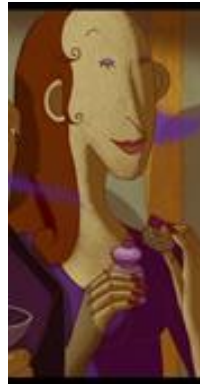
# Fiche 3c

**Consignes:** Fais le portrait de Jeanne , la maman.  
Craies grasses, encre, pastels secs, gouache, cerne, couleurs acidulées  
sur un support cartonné ( canson),  
Mets en valeur le portrait avec des motifs du film (tulipe, poisson)



# Fiche 4

**Consignes :** Réalise l'avis de recherche de Claudine et des 4 acolytes , à la façon de celui de Victor Costa  
Face et profil, nom  
Crayons de couleur, cerne noir, sur un support cartonné ( canson),



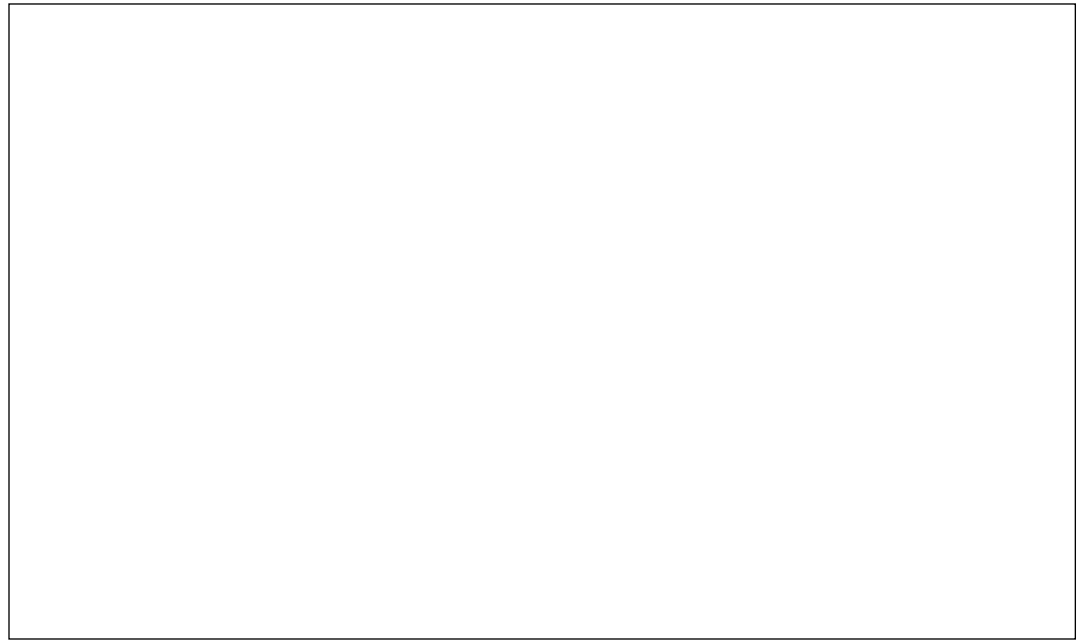


## Fiche 5

### **Consignes:** Dessine la chambre de Zoé

Craies grasses, encre, pastels secs, gouache, cerne, couleurs acidulées

- en 2D ,sur canson
- En 3D, boîte à chaussures, murs, carrelage,tapis,tissus pour rideaux , et mobilier en pate à sel ou pate à modeler



La chambre de Van Gogh , 1888

Fiche 6 **Consignes: réalisation collective des toits de la ville.**

- Chaque élève fait une façade avec la toiture, ,cheminée, gouttière, antenne, corniche...

Craies grasses, cerne, couleurs acidulées et découper le contour

Coller toutes les façades côte à côte sur un panneau

Pour le ciel , réaliser plusieurs fonds à la gouache ou encres ( nuit ,jour ,tombée de la nuit, aube , temps pluie, brouillard neige

Positionner les fonds de ciel derrière les façades et prise de photos ( utilisation de lampe, travail de la lumière, ombre ...)



A large, empty rectangular box with a black border, intended for students to paste their completed cityscape projects.

# Fiche 7

**Consignes:** En t'inspirant de la scène du Tai-chi, imagine et dessine les pensées de Zoé , quand elle est triste, quand elle a peur  
Craies grasses, pastels secs



## Fiche 8

- **Consignes:** Voir dans la nuit
- Dessine une scène du film , mets en couleur à la craie grasse
- Colle ta production avec de la pate à fix sur le fond d'une boîte à chaussure
- Trace un cercle sur le couvercle, découpe proprement pour faire une ouverture
- Place ta boîte dans l'obscurité et avec une lampe de poche , regarde à l'intérieur de la boîte
- Tu peux aussi mettre un calque de couleur verte devant la lampe
- Une scène au choix



Fiche 9

**Consignes:** Choisis un photogramme . Explique et argumente pourquoi.  
Que t'a raconté cette scène ? Qu'as-tu vu,entendu,ressenti,compris ?



## Fiche 10

- **Consignes:** réalisation d'un très court film d'animation en papiers découpés
- photocopies de photogrammes, personnages, décors, objets ...
- retravaillés à la craie grasse, et découpés
- Une scène au choix, par exemple





# Fiche 11

## D'autres « policiers » d'autres colosses : lien avec d'autres personnages connus ou pas

### Consignes :

- Voir des extraits
- Comparer les personnages, différences et similitudes



Les tontons flingueurs  
Georges Lautner 1963



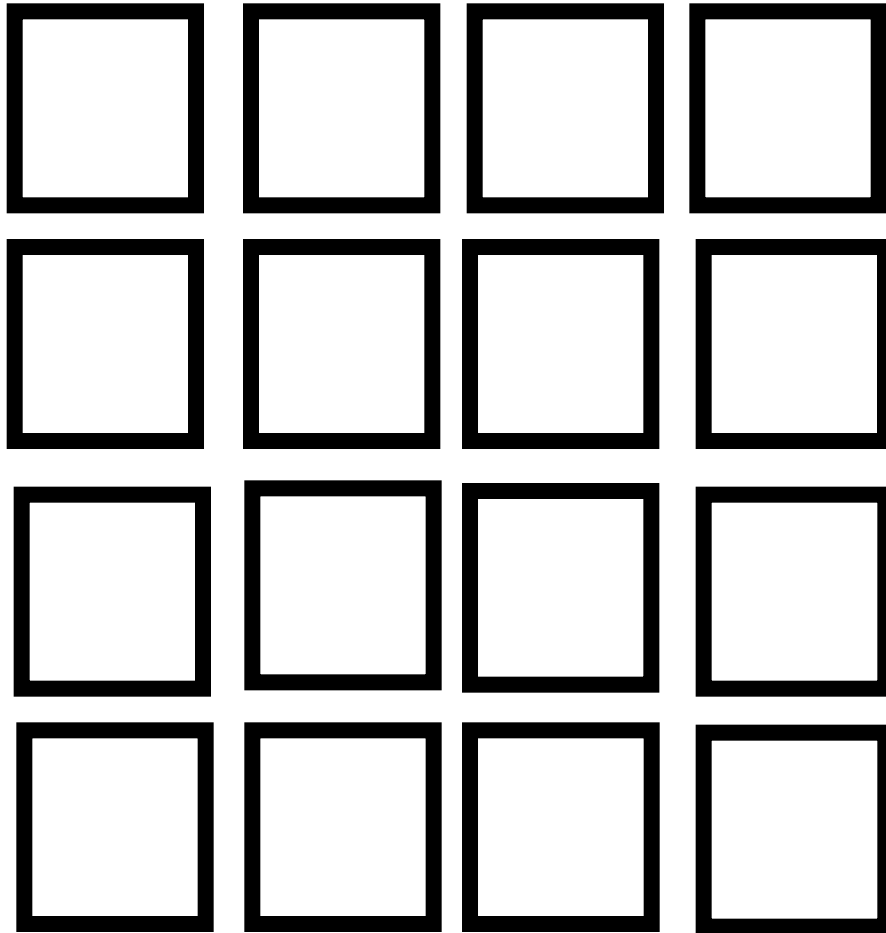
King Kong 1933



## Fiche12

### Consignes:

- Avec toutes les réalisations plastiques, conçois une affiche du programme
- mets en valeur les productions, cadrage, panneau, exposition





## Fiche 13

UNE VIE DE CHAT

**Jean-Loup Felicioli et Alain Gagnol**

France, 2010, 70 min,  
couleurs, animation

Maintenant que tu connais bien le film, pour garder une trace de cette rencontre dans ton cahier histoire des arts ou cahier de culture

- colle un photogramme d'une scène importante pour toi,
- des mots ou une phrase,
- Une phrase sur l'univers des réalisateurs et leurs intentions, leurs centres d'intérêts/film
- Une musique
- Une voix
- Un personnage
- une photo d'une réalisation

