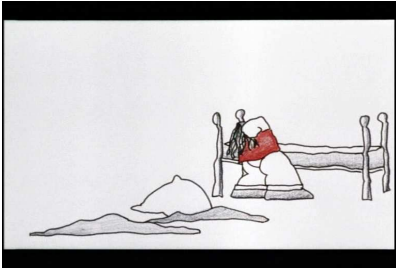


# Lire une image

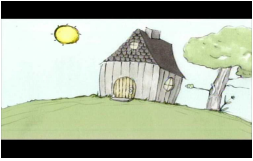
**I) LE PLAN LARGE :** Ce sont des images qui te racontent où, quand, comment se passe l'histoire.

1) Où se passe l'histoire :

Écris sur la ligne où se passe l'histoire.



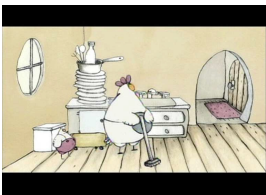
2) Quand se passe l'histoire :



Il y a des images qui te parlent des personnages.

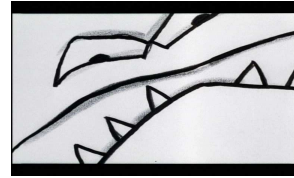
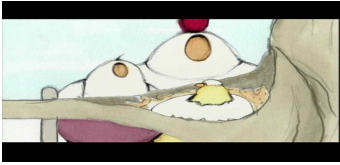
**II) LE PLAN MOYEN :** C'est l'image qui montre les personnages de la tête aux pieds. Pour te montrer ce qu'ils font, où, avec qui.

Écris sur la ligne ce que font les personnages et où.



III) **LE PLAN SERRÉ** : C'est l'image qui montre ce que ressentent les personnages ou ce qui est important dans l'histoire.

Plus l'image est rapprochée, plus on connaît les sentiments des personnages.



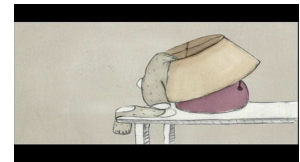
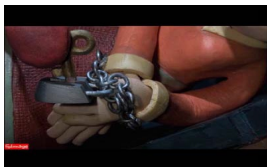
Ou plus l'objet est important pour l'histoire.



A toi de dire : Relie l'image au bon plan



° Plan large °



° Plan moyen °



° Plan serré °

