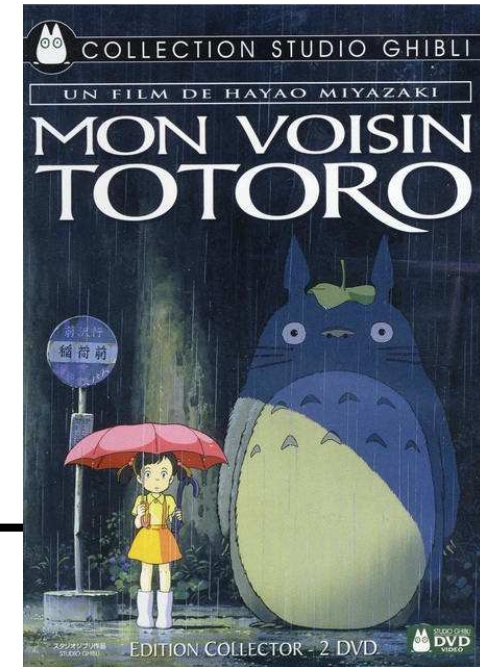


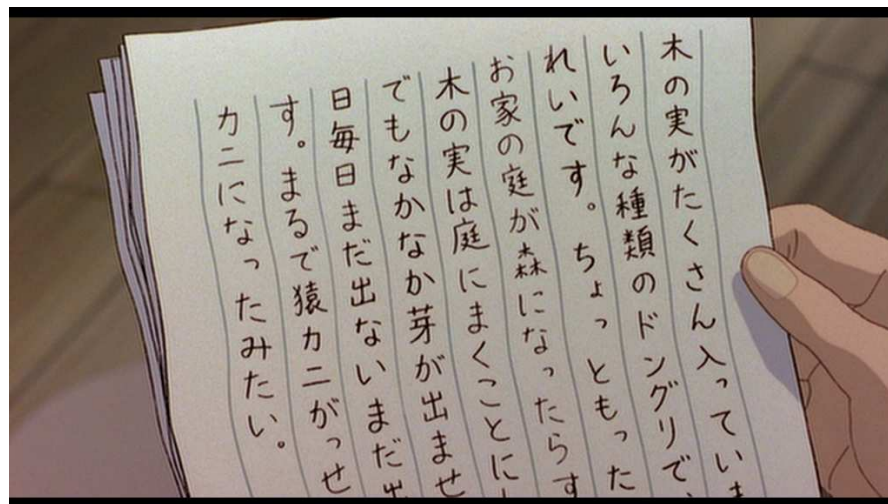
Mon voisin Totoro
Hayao Miyazaki, 1988, Japon
1h26, dessin animé, couleurs.



Dossier pédagogique Cycle 2

Après la projection au cinéma :Entre réel et imaginaire

- La lettre de Satsuki à sa maman : partage de son aventure extraordinaire
- De la graine à l'arbre géant : réalité ou rêve à 2
- Les Totoros, le labyrinthe, rêve ou réalité ? Visible ou pas par les adultes ?
- Référence Alice au pays des merveilles, extrait de la poursuite du lapin
- Scepticisme



Chère maman

Mon cœur bat très fort à l'heure où je t'écris !

Il nous est arrivé quelque chose d'extraordinaire à Mei et moi : nous avons vu Totoro !

Nous l'avons vu toutes les deux !

Il nous a offert un cadeau ,enveloppé dans une feuille de bambou.

Nous l'avons ouvert dès que nous sommes arrivées à la maison !

Ce sont des graines et des noisettes magiques!

Nous avons décidé de planter ces graines juste devant la maison pour être sûres que les écureuils ne les mangeront pas .

Mei les surveille et les arrose tous les jours .

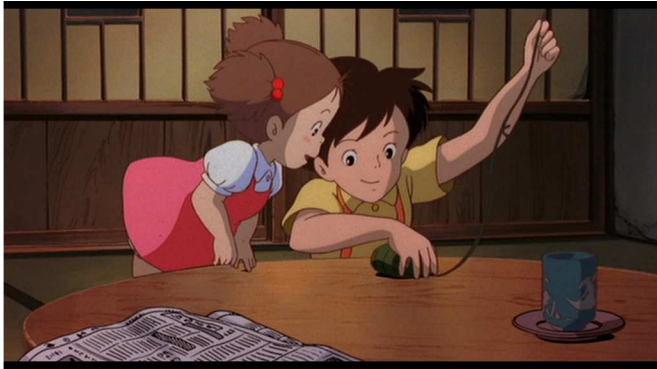
Pour l'instant,ça n'a rien donné mais nous avons vraiment hâte de voir ce qui va pousser !

Mei t'embrasse bien fort ,elle t'a fait un petit dessin en bas de la page .

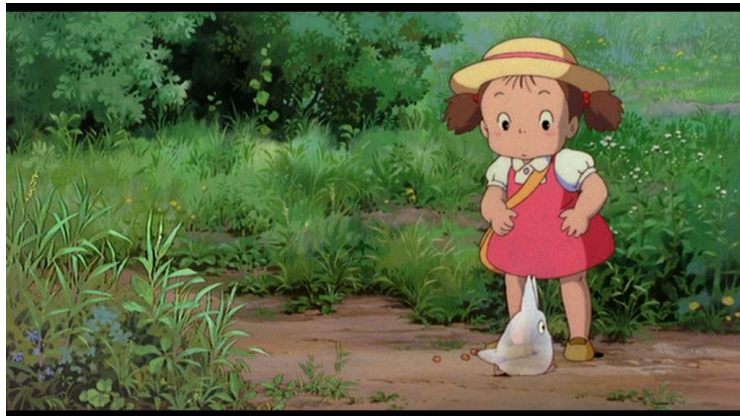
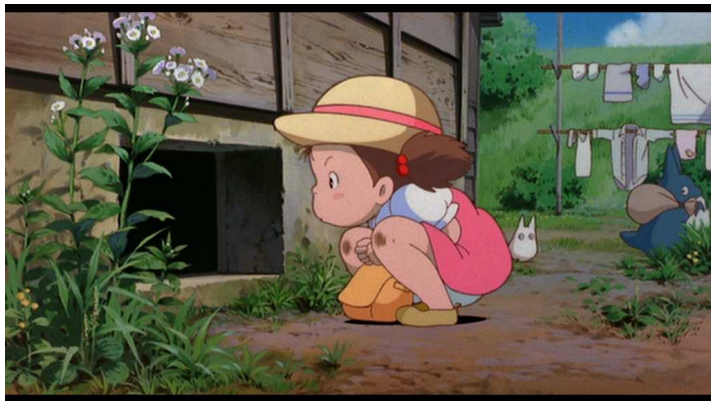
Les grandes vacances approchent et bientôt je n'aurai plus d'école .

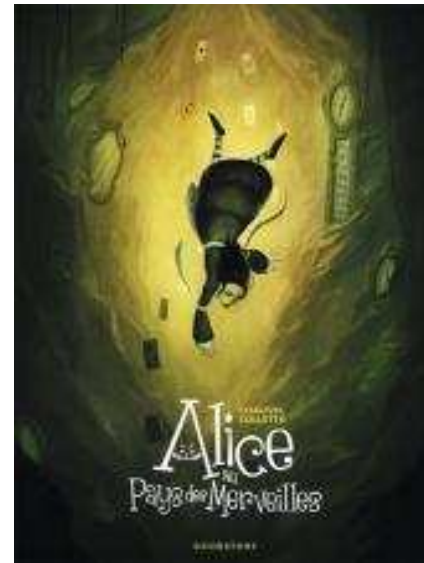
Je t'embrasse très fort Maman ,guéris vite

De la graine à l'arbre géant : réalité ou rêve à 2



Rêve ou réalité ?





Extrait Alice au pays des merveilles
Tim Burton
Walt Disney
La poursuite du lapin



Scepticisme

