

La Belle et la Bête
de Jean Cocteau
1946 France,95 mn



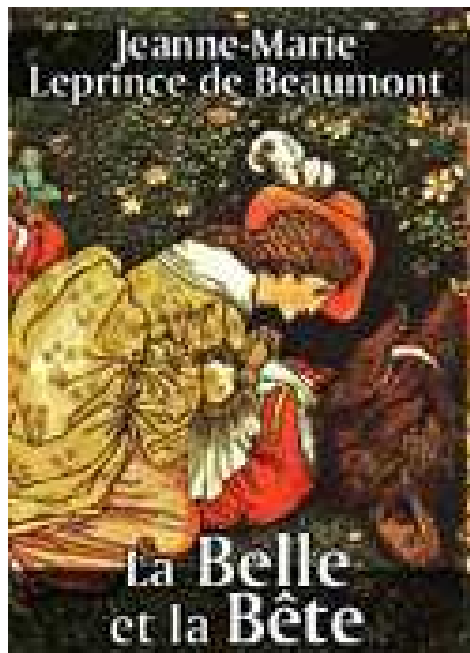
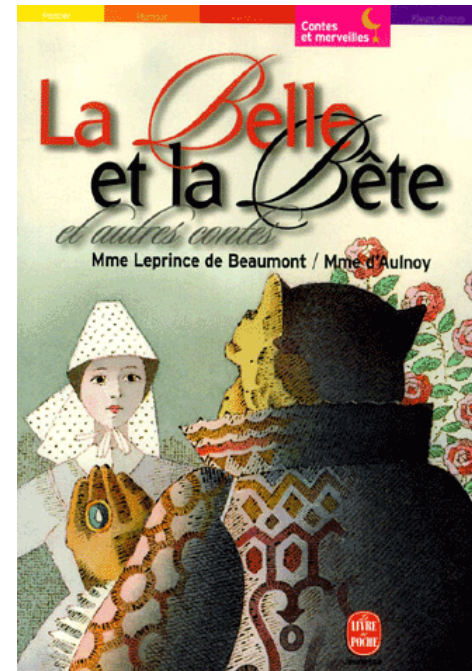
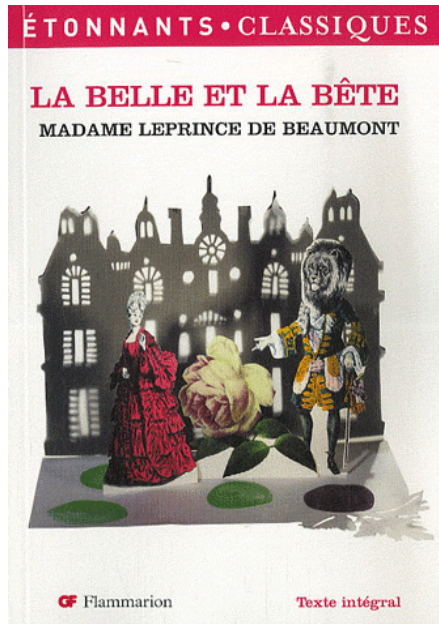
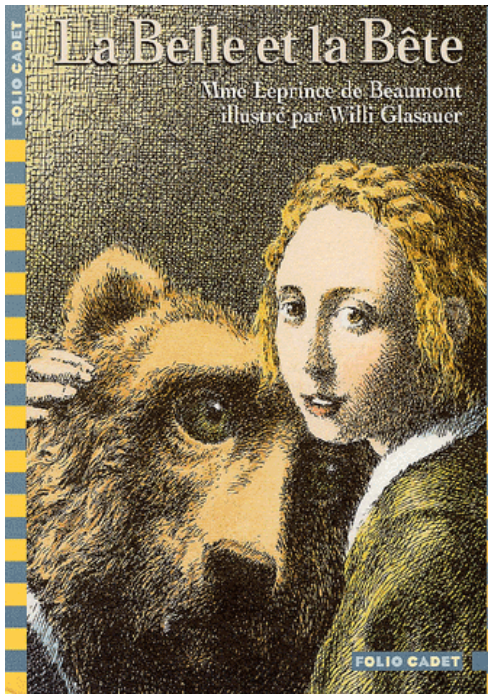
Dossier pédagogique

Cycle 3

Préparer la projection au cinéma:

- Affiche, titre,références au film de Walt Disney , très certainement connu des enfants,comparaison
- Références à d'autres couples mythiques peut-être connus : Esméralda et Quasimodo,King-Kong,Tarzan ...,mythologie Minotaure ...
- Référence au conte de Madame Leprince de Beaumont 1757,gravure de Gustave Doré
- Appréhender le film à partir de quelques photogrammes : carte postale d'Ecole et cinéma et découvrir les personnages du film ,les lieux,l'atmosphère
- Film fantastique,conte de fée,merveilleux,magie
- Noir et blanc ,le clair-obscur
- Le texte de Cocteau au générique

Françoise Maurin,conseillère pédagogique arts visuels IA 30,Ecole et cinéma









ANDRE TRAVET

Jean Cocteau
Jean Cocteau

JEAN MARAIS
JOSEPH DAY

BELLE ET BOBINE

CHRISTIAN CHIFFAUD

PARIS, FRANCE: GUSTAVE GUSTAVE, 1954. www.gustave.com

that emanates from those places





JEAN MARAIS
JOSETTE DAY

MARCEL ANDRÉ
MILVA DAGIELY
NANE GERMON
MICHEL AUCLAIR

Produit en collaboration avec

JEAN COCTEAU



ANDRÉ PAULVE
PRÉSENTÉ

UN FILM DE

Jean Cocteau

JEAN MARAIS
JOSETTE DAY



la **BELLE** *et la* **BÊTE**

MUSIQUE PARODIÉE, MISE EN SCÈNE DE JEAN COCTEAU D'APRÈS LE CONTE DE MADAME LEPRINCE DE BEAUMONT



avec
MILA PARELY, NANE GERMON, MICHEL AUCLAIR & MARCEL ANDRÉ
CONSEILLER THOMAS: R. CLEMENT - IMAGES DE ALERAN - MUSIQUE DE GEORGES AURIC - DANCER DE PRODUIT EMILE DARBON



UNE SUPERPRODUCTION ANDRÉ PAULVE

« L'enfance croit ce qu'on lui raconte et ne le met pas en doute ...

C'est un peu de cette naïveté que je vous demande, et pour nous porter bonne chance à tous, laissez-moi vous dire quatre mots magiques, véritable

« Sésame, ouvre-toi de l'enfance » :

Il était une fois ... »