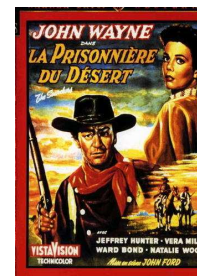


Projet de classe de Valérie THER

Classe CM2

Ecole élémentaire publique B.Bonnet, Bellegarde, Gard



<p>DISCIPLINE : Arts visuels</p>	<p><i>Cinéma</i></p>
<p>PERIODES : Période 1 et 2</p>	
<p>TITRE DE LA SEQUENCE : Autour du film « La prisonnière du désert »</p>	
<p>NOMBRE DE SEANCES PREVUES : 8</p>	
<p>OBJECTIFS :</p> <ul style="list-style-type: none"> - susciter une attente - développer une attitude de spectateur - comprendre les interférences entre la littérature et le cinéma - partager une culture cinématographique 	
<p>COMPETENCES VISEES :</p> <ul style="list-style-type: none"> - être un spectateur - exprimer ses émotions, son ressenti - dire ce que l'on comprend - comprendre le scénario d'un film - comprendre le rôle des personnages d'un film 	
<p><u>SEANCE 1 : Le cinéma : 25'</u> Dispositif : Collectif oral Phase 1 : La maîtresse présente le projet « école et cinéma » 5' Phase 2 : Questions autour du Cinéma 5/10' La maîtresse questionne : <ul style="list-style-type: none"> - Le cinéma c'est quoi ? Quel est son vrai nom ? - A quoi vous fait penser le mot cinéma ? - Pourquoi va -t-on au cinéma ? - A quoi ça sert ? Est-ce que ça sert à quelque chose ? Phase 3 : Questions autour « d'aller au cinéma » 5/10' La maîtresse questionne : <ul style="list-style-type: none"> - Quand allez-vous au cinéma ? Avec qui ? - Qu'allez-vous voir ? Pourquoi y allez-vous ? - Qu'aimez-vous dans ce moment ? que ressentez-vous ? <u>SEANCE 2 : Préparation du visionnement : le lieu où se déroule le film 45'</u> Dispositif : Collectif oral et individuel écrit Matériel : Un vidéo projecteur. Source des images : www.monument.free.fr/ Etape 1 : Observer le lieu. 25' <i>Veiller à : Employer les termes de décor et lieu. Faire émerger la notion de décor réel.</i> <i>Objectifs : savoir observer une photo</i> </p>	

Aller de l'explicite à l'implicite, du réel à l'imaginaire

Phase 1 : La maîtresse annonce : voici le décor du film que nous allons voir dans 15 jours.

Phase 2 : Observation silencieuse de qqs images (4 ou 5) du lieu

Phase 3 : Questions :

- que voyez-vous ?
- où ça pourrait être ? comment le savez-vous ?
- qui peut montrer sur le planisphère ?
- où cela ne pourrait pas être ?
- qu'imaginez-vous qu'il se passe dans le film ?
- pourquoi le metteur en scène a-t-il choisi cet endroit ? (*ré expliquer éventuellement ce qu'est un metteur en scène ou demander à un élève d'expliquer ?*)
- Quel genre de film imaginez-vous ?
- Quelle histoire ?
- Qui sont les personnages ?

Phase 4 : Validation du lieu

Observation de la carte du site.

Etape 2 : Ecrire à partir d'une photo du lieu 25'

Objectifs : Ecrire spontanément à partir d'une photo.

Phase 1 : Projection de la photo avec le petit chemin.

Consigne d'écriture : qu'y a t il sur la photo ? où mène le petit chemin ?

Vous ne vous relirez qu'une fois pour corriger les erreurs de syntaxe (mots oubliés, phrase qui n'a pas de sens.).

Phase 2 : Lecture des productions.

SEANCE 3 : Préparation du visionnement : le titre/ l'affiche/les photos de la fiche technique 30'

Dispositif : **Collectif oral**

Objectifs : susciter une attente, anticiper, imaginer.

Veiller à : valider –faire références aux propositions des séances antérieures

Phase 1 : Questions autour du titre 5'

La maîtresse questionne : le titre du film que nous allons voir est La prisonnière du désert :

- Qu'imaginez-vous ?
- A quoi cela vous fait penser ?

Phase 2 : Questions autour de l'affiche du film 10'

La maîtresse questionne :

- Que voyez-vous ? (le visible)
- Qui est sont le les héros ? personnages principaux ?
- Par rapport à vos suppositions sur le titre que peut-on conclure ? imaginer ? éventuellement confirmer ?
- Par rapport à vos hypothèses émises lors de la séance sur le lieu ?
- Qu'imaginez vous de nouveau ?
- Quelle musique imaginez-vous ?

Phase 3 : Questions autour des photos du film 15'

La maîtresse questionne :

- Que voyez-vous ? (le visible/dénoter)
- Qui sont ces personnages ?

- Qu'imaginez-vous ? (l'imaginaire/connoter)

La maîtresse propose. Pendant le film pensez à vos hypothèses mais aussi essayez de retrouver chacune de ces images.

SEANCE 4 : Projection du film

Phase 1 : Projection au cinéma le Sémaphore 120'

Phase 2 : Retour en classe : Les réactions des élèves 5/10'

Sans guidage laisser les élèves s'exprimer sur leur ressenti

Phase 3 : Confronter les attentes avec les réactions finales 5/10'

SEANCE 5 : Travail autour des personnages 45'

Objectifs : comprendre la relation entre les personnages, comprendre la notion de filiation/de dualité.

Modalité : En groupe de 4

Matériel : Des affiches A3

Consigne : Classer, ranger tous les personnages possibles du film en les groupant, les opposant et en faisant apparaître les relations qui les unie ou les oppose. (si vous ne souvenez plus des prénoms nommez –les de la sorte : le fou qui fait rire)

Phase 1 : collectivement en groupe

Phase 2 : Mise en commun

SEANCE 6 : Approfondissement du travail des personnages 45'

Travail proposé par Françoise Maurin

SEANCE 7 : Présentation d'affiche de films avec John Wayne

Discussion autour des affiches.

Lecture d'une courte biographie

SEANCE 8 et 9 : Arts Plastiques

Objectifs : peindre à partir du cadre/décor du film.

Matériel : feuille A4, peinture gouache

Dispositif : individuel

Trace /consigne : Fond dégradé de bleu opposé à sol et montagne dégradés marron jaune ocre. Y placer deux silhouettes noires.

E.E.PU.B.Bonnet/ CM2/ 2010-2011/ Valérie THER