

Décorations en boîtes

Niveau : 6EME



18€
Le lot de 3 boîtes

Combien coûtent 216 boules ?

Écris les éléments de ta recherche :

problème de mouchoirs

Niveau : CM2



Le directeur de l'école de Saint Mamert du Gard a acheté des mouchoirs pour la classe de CM1/CM2. Il a pris les boîtes en photo. Il manque 108 mouchoirs dans la boîte ouverte.

Combien y a-t-il de mouchoirs en tout?

Écris les éléments de ta recherche :

Les gratte-ciel

Niveau : CM2

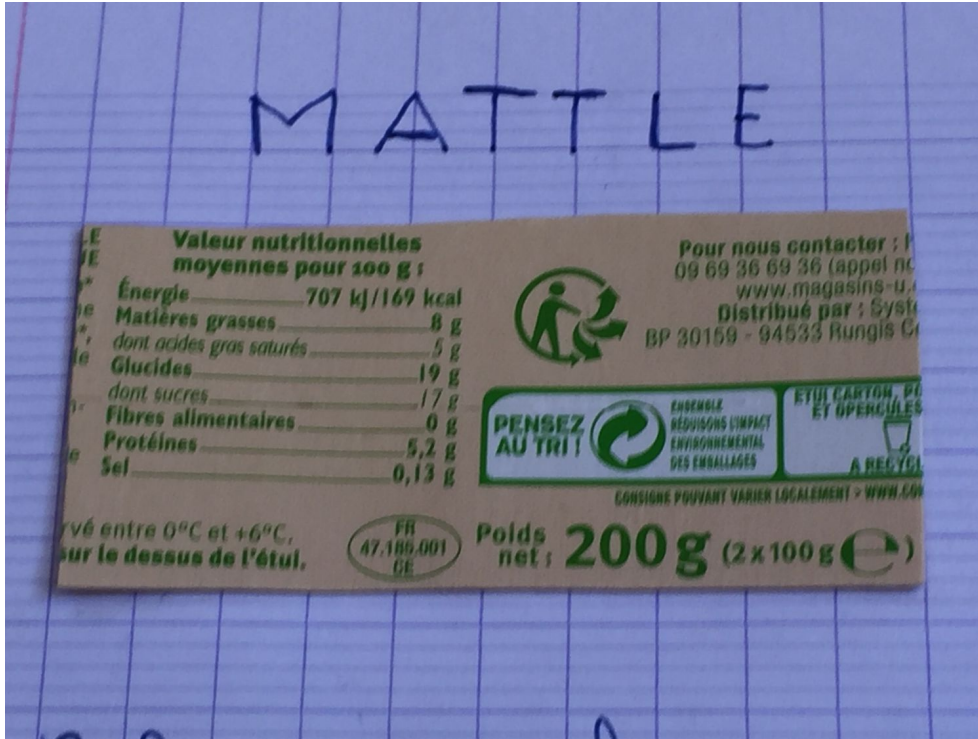


Combien y a-t-il de cubes de chaque couleur?

Écris les éléments de ta recherche :

Les protéines

Niveau : CM2

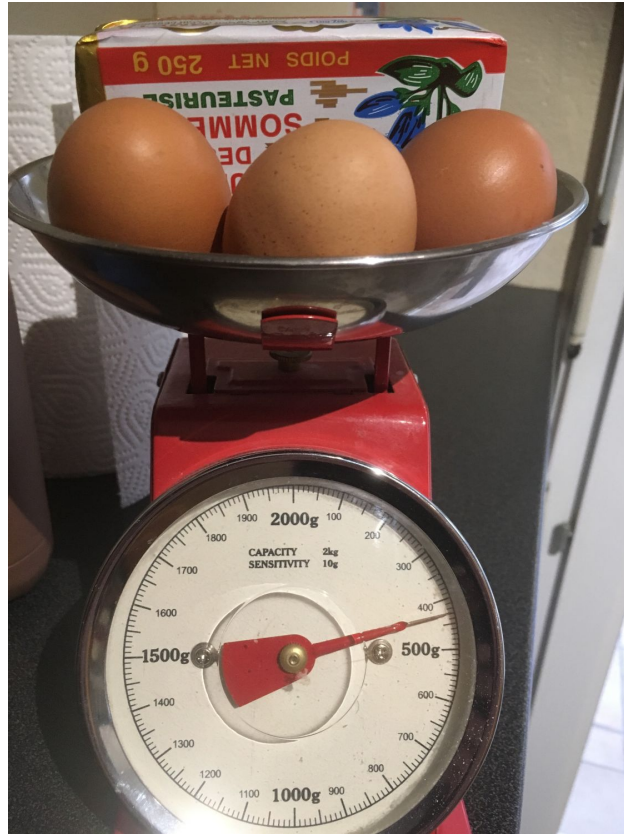


Quelle quantité de protéines y a-t-il si j'achète 15 paquets?

Écris les éléments de ta recherche :

Poids d'un oeuf, docteur ?

Niveau : CM2



Important : les oeufs ont exactement le même poids et la plaquette de beurre vient d'être achetée (elle est donc entière) ! Quel est le poids de chaque oeuf ?

Écris les éléments de ta recherche :

Horaires Boucherie

Niveau : CM2



Combien d'heures cette boucherie était-elle ouverte au mois de septembre 2022 (le boucher n'a pas pris de vacances) ?

Écris les éléments de ta recherche :

La fruitière de Chevigny

Niveau : CM2



La Fruitière de Chevigny vous informe qu'elle n'ouvrira ses portes plus que de 9h 12h les mardis mercredis jeudis vendredis et Samedis et ce jusqu'à nouvel ordre.

En vous remerciant de votre compréhension

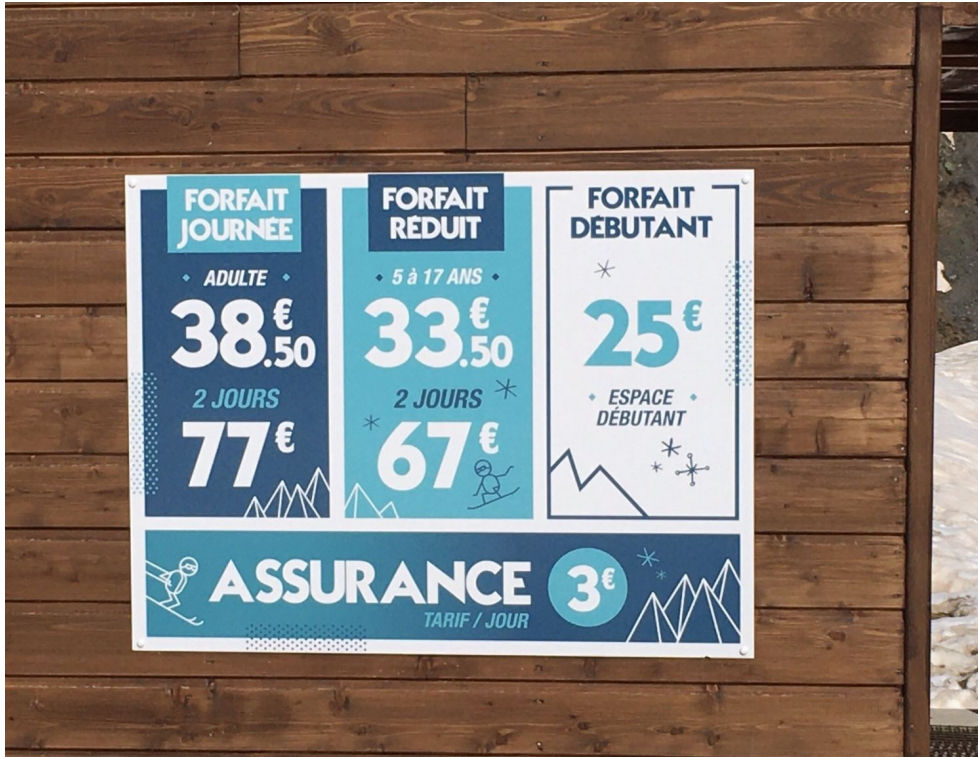
Prenez soin de vous

Combien d'heures par mois, la fromagerie "La fruitière de Chevigny" est-elle ouverte ? On considère qu'un mois est égal à 4 semaines.

Écris les éléments de ta recherche :

Le groupe de skieurs

Niveau : 6^{EME}



Nous sommes un groupe de 15 personnes. Il y a 5 adultes, 4 adolescents de 18 ans et le reste du groupe a moins de 14 ans. Parmi les adultes, il y a une personne qui souhaite prendre un forfait débutant. Nous prendrons une assurance pour chacun des skieurs. Quel sera le coût de notre journée ?

Écris les éléments de ta recherche :

Charge Marcel !

Niveau : CM2



Marcel doit livrer de la marchandise avec son camion dans la ville d'Audun le Tiche.
Quel poids en Kg peut-il encore charger dans son véhicule ?

Écris les éléments de ta recherche :

Un problème contemporain

Niveau : 6EME



MEDICAL-HYGIENE
L'essentiel du médical sur le web !

Rechercher... [Q] [CONNEXION] [0,00 € TTC]

DRAPS D'EXAMEN | DÉSINFECTION STÉRILISATION | DIAGNOSTIC MÉDICAL | URGENCE RÉANIMATION | MATÉRIEL KINÉ | MATÉRIEL DENTAIRE | PROTECTION INCONTINENCE | SOINS PANSEMENTS

HYGIÈNE ENTRETIEN | PROTECTION MÉDICALE | MOBILIER MÉDICAL

main, frotter les mains, bien répartir le produit désinfectant, ne pas rincer, ne pas sécher, en fonction de 2 utilisations souhaitées :

* 1 pour un Traitement hygiénique des mains, pour les gestes de la vie courante, pour une utilisation dans différentes structures, ou l'hygiène des mains est une priorité, lors de changements de gants entre deux services, par exemple en autre en établissements hôteliers... Soins de contact avec la peau saine. En cas d'utilisation plus spécifique en milieux médicaux, comme : après tout contact avec un patient en isolement septique. Avant la réalisation d'un geste invasif (cathéter périphérique, sonde urinaire et autres dispositifs de même type). Après contact avec un patient infecté ou avec son environnement. Entre deux patients, après tout geste potentiellement contaminant. Avant tout contact avec un patient en isolement protecteur. Avant la réalisation d'une ponction lombaire, d'ascite, articulaire ou autres situations similaires. Avant la manipulation des dispositifs intra-vasculaires, drains pleuraux, chambre implantable, et autres situations analogues. Dans les cas de succession de gestes contaminants pour la même patient.

- Dose d'emploi pour un traitement hygiénique : 1 dose au creux de la main 3 ml* minimum/ 30 secondes (temps de contact).

* 2 pour une Désinfection chirurgicale : utilisation en milieux hospitaliers... : avant tout acte chirurgical, d'obstétrique et de radiologie interventionnelle. Avant tout geste pour lequel une asepsie de type chirurgical est requise : pose de cathéter central, rachidien, chambre implantable, ponction amniotique, drain pleural et autres situations similaires.

- Dose d'emploi pour une désinfection chirurgicale : 2 doses au creux de la main : 2 x 3 ml* minimum/ 45 secondes (temps de contact).

En respectant la dose pour une désinfection hygiénique des mains, combien de fois au maximum pourra-t-on utiliser ce bidon de gel hydroalcoolique ?

Écris les éléments de ta recherche :