

Calendrier de l'Avant Mattle, les problèmes

6EME



numérique éducatif 30



Mission départementale Mathématiques du Gard

Horaires Boucherie (pour le 01/12/2022)

Niveau : 6EME



Énoncé :

Combien d'heures cette boucherie était-elle ouverte au mois de septembre 2022 (le boucher n'a pas pris de vacances) ?

Solution :

207 heures

Lien :

<https://applications.ac-montpellier.fr/apps/dsden30/gardauxsouris/mattle/probleme.php?id=702&>



Charge Marcel ! (pour le 02/12/2022)

Niveau : 6EME



Énoncé :

Marcel doit livrer de la marchandise avec son camion dans la ville d'Audun le Tiche.
Quel poids en Kg peut-il encore charger dans son véhicule ?

Solution :

Il peut charger 1 450 kg

$$3,5 t = 3\,500 \text{ kg}$$

$$3\,500 \text{ kg} - 2\,050 \text{ kg} = 1\,450 \text{ kg}$$

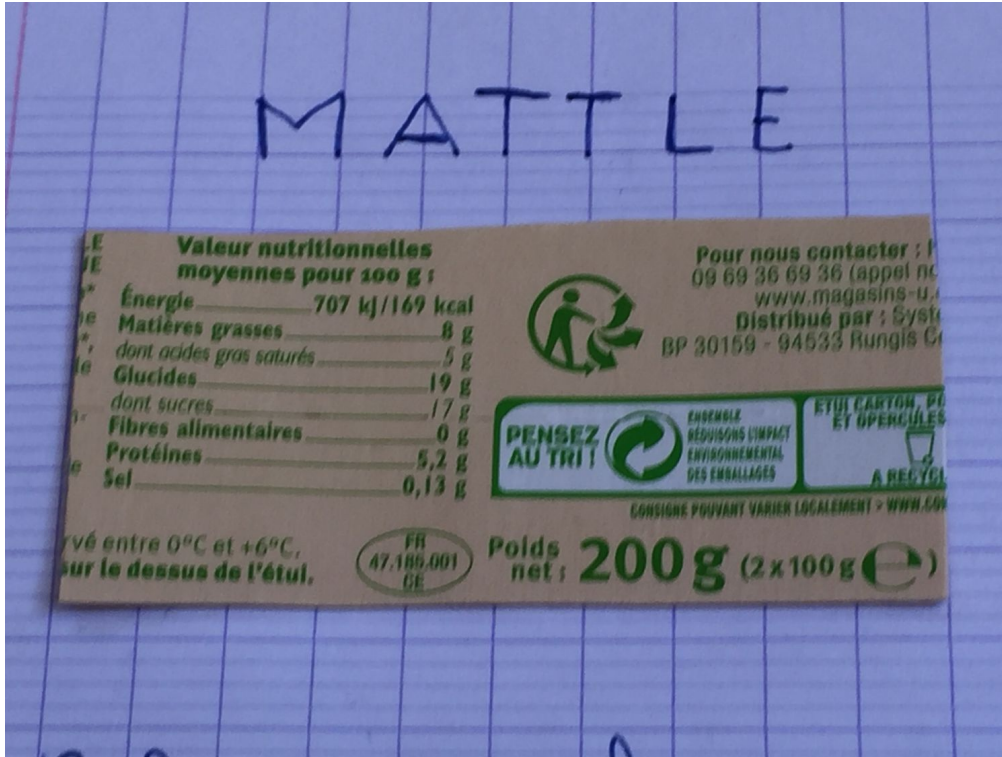
Lien :

<https://applications.ac-montpellier.fr/apps/dsden30/gardaouxsouris/mattle/probleme.php?id=872&>



Les protéines (pour le 05/12/2022)

Niveau : 6EME



Énoncé :

Quelle quantité de protéines y a-t-il si j'achète 15 paquets?

Solution :

Il y a 156 grammes de protéines dans 15 paquets

Lien :

<https://applications.ac-montpellier.fr/apps/dsden30/gardaouxsouris/mattle/probleme.php?id=657&>



Les gratte-ciel (pour le 06/12/2022)

Niveau : 6EME



Énoncé :

Combien y a-t-il de cubes de chaque couleur?

Solution :

blancs: 56

noirs: 32

rouges: 20

roses: 18

Lien :

<https://applications.ac-montpellier.fr/apps/dsden30/gardauxsouris/mattle/probleme.php?id=563&>



Poids d'un oeuf, docteur ? (pour le 08/12/2022)

Niveau : 6EME



Énoncé :

Important : les oeufs ont exactement le même poids et la plaquette de beurre vient d'être achetée (elle est donc entière)
! Quel est le poids de chaque oeuf ?

Solution :

60g

Lien :

<https://applications.ac-montpellier.fr/apps/dsden30/gardaouxsouris/mattle/probleme.php?id=700&>



problème de mouchoirs (pour le 09/12/2022)

Niveau : 6EME



Énoncé :

Le directeur de l'école de Saint Mamert du Gard a acheté des mouchoirs pour la classe de CM1/CM2. Il a pris les boîtes en photo. Il manque 108 mouchoirs dans la boîte ouverte.

Combien y a-t-il de mouchoirs en tout?

Solution :

1612

Lien :

<https://applications.ac-montpellier.fr/apps/dsden30/gardauxsouris/mattle/probleme.php?id=499&>



Décorations en boîtes (pour le 12/12/2022)

Niveau : 6EME



18€
Le lot de 3 boites

Énoncé :

Combien coûtent 216 boules ?

Solution :

216 boules coûtent 432 euros.

Lien :

<https://applications.ac-montpellier.fr/apps/dsden30/gardaouxsouris/mattle/probleme.php?id=419&>



La fromagerie de Chevigny (pour le 13/12/2022)

Niveau : 6EME

La Fromagerie de Chevigny vous informe qu'elle n'ouvrira ses portes plus que de 9h à 12h les mardis mercredis jeudis vendredis et Samedis et ce jusqu'à nouvel ordre.

En vous remerciant de votre compréhension

Prenez soin de vous

Énoncé :

Combien d'heures par mois, la fromagerie "La fromagerie de Chevigny" est-elle ouverte ? On considère qu'un mois est égal à 4 semaines.

Solution :

3 heures par jour, soit 15 heures par semaine, soit 60 heures pour 4 semaines.

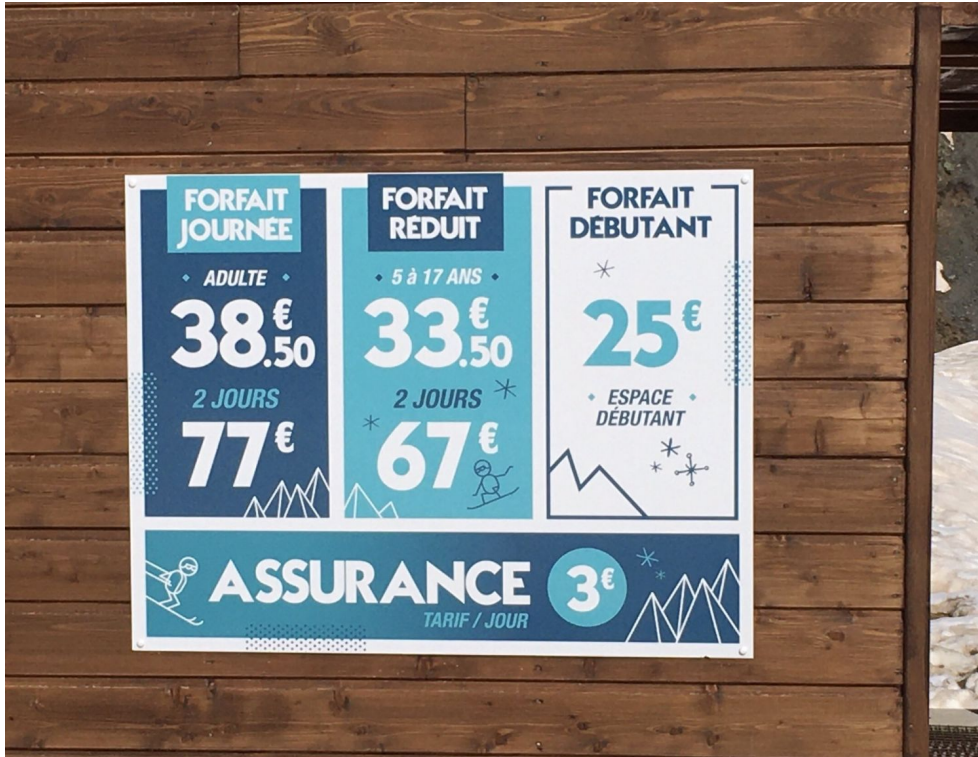
Lien :

<https://applications.ac-montpellier.fr/apps/dsden30/gardaouxsouris/mattle/probleme.php?id=856&>



Le groupe de skieurs (pour le 15/12/2022)

Niveau : 6EME



Énoncé :

Nous sommes un groupe de 15 personnes. Il y a 5 adultes, 4 adolescents de 18 ans et le reste du groupe a moins de 14 ans. Parmi les adultes, il y a une personne qui souhaite prendre un forfait débutant. Nous prendrons une assurance pour chacun des skieurs. Quel sera le coût de notre journée ?

Solution :

4 adultes à 38,50 euros. 4 adolescents considérés comme adultes à 38,50 euros. 1 adulte avec un forfait débutant à 25 euros. (15 - 9) enfants à 33,50 euros. 15 personnes avec 3 euros d'assurance.

Soit $308 + 25 + 201 + 45 = 579$ euros

Lien :

<https://applications.ac-montpellier.fr/apps/dsden30/gardauxsouris/mattle/probleme.php?id=857&>



Un problème contemporain (pour le 16/12/2022)

Niveau : 6EME



MEDICAL-HYGIENE
L'essentiel du médical sur le web !

Rechercher... CONNEXION 0,00 € TTC

DRAPS D'EXAMEN | DÉSINFECTION STÉRILISATION | DIAGNOSTIC MÉDICAL | URGENCE RÉANIMATION | MATÉRIEL KINÉ | MATÉRIEL DENTAIRE | PROTECTION INCONTINENCE | SOINS PANSEMENTS

HYGIÈME ENTRETIEN | PROTECTION MÉDICALE | MOBILIER MÉDICAL

main, frotter les mains, bien répartir le produit désinfectant, ne pas rincer, ne pas sécher, en fonction de 2 utilisations souhaitées :

* 1 pour un **Traitement hygiénique des mains**, pour les gestes de la vie courante, pour une utilisation dans différentes structures, où l'hygiène des mains est une priorité, lors de changements de gants entre deux services, par exemple en autre en établissements hôteliers... Soins de contact avec la peau saine. En cas d'utilisation plus spécifique en milieux médicaux, comme : après tout contact avec un patient en isolement souple. Avant la réalisation d'un geste invasif (cathéter périphérique, sonde urinaire et autres dispositifs de même type). Après contact avec un patient infecté ou avec son environnement. Entre deux patients, après tout geste potentiellement contaminant. Avant tout contact avec un patient en isolement protecteur. Avant la réalisation d'une ponction lombaire, d'ascite, articulaire ou autres situations similaires. Avant la manipulation des dispositifs intra-vasculaires, drains pleuraux, chambre implantable, et autres situations analogues. Dans les cas de succession de gestes contaminants pour le même patient.

- Dose d'emploi pour un **traitement hygiénique** : 1 dose au creux de la main 3 ml* minimum / 30 secondes (temps de contact).

* 2 pour une **Désinfection chirurgicale** : utilisation en milieux hospitaliers... avant tout acte chirurgical, obstétrique et de radiologie interventionnelle. Avant tout geste pour lequel une asepsie de type chirurgical est requise : pose de cathéter central, rachidien, chambre implantable, ponction amniotique, drain pleural et autres situations similaires.

- Dose d'emploi pour une **désinfection chirurgicale** : 2 doses au creux de la main : 2 x 3 ml* minimum / 45 secondes (temps de contact).

Énoncé :

En respectant la dose pour une désinfection hygiénique des mains, combien de fois au maximum pourra-t-on utiliser ce bidon de gel hydroalcoolique ?

Solution :

On pourra l'utiliser au maximum 1 666 fois.

Une dose de désinfection hygiénique correspond au minimum à 3 ml.

5 l = 5 000 ml

5 000 l : 3 = 1 666,7 l (arrondi au dixième)

Lien :

<https://applications.ac-montpellier.fr/apps/dsden30/gardauxsouris/mattle/probleme.php?id=874&>

