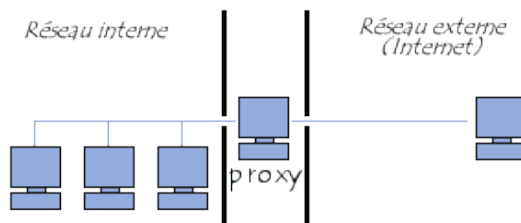


Le proxy académique : fonctionnement et astuces.

Principe

Proxeco est ce qu'on appelle un proxy.

Le principe du proxy est de servir de filtre entre l'utilisateur et le web. Ainsi certains contenus, ou mots clés seront bloqués en fonction des paramètres. (Contenus inappropriés, risque de virus etc.)



Le proxy du rectorat est paramétré à la DASI il est utilisable par tous les établissements du primaire.

La connexion de chaque école Ecole Numérique Nîmoise est protégée par le proxy dans les classes. **Sans réglage**, la connexion au web est tout simplement **impossible**. Pour les ENN ces réglages sont donc de fait déjà établis et incontournables.

Ce n'est pas le cas des postes des directeurs.

Les écoles non ENN peuvent également accéder au web sans passer par ce filtre. Il est tout de même recommandé de l'activer pour sécuriser l'accès au web des élèves.

Lorsque les enseignants sont hors de l'école en revanche ils peuvent désactiver le proxy et avoir tout de même accès au web.

Identification

Pour que le proxy permette la navigation il faut s'identifier :

Utilisateur : pro + le RNE de l'école (pro030xxxxX)

Mot de passe : le RNE de l'école (030xxxxX)

Filtrage

Le proxy n'est pas infallible. Certains contenus ne sont pas forcément filtrés alors qu'ils le devraient notamment dans google image.

Il faut rester vigilant et proscrire **toute recherche hasardeuse devant les élèves**.

Le proxy filtre également certains contenus qui sont pourtant anodins voire d'intérêt pédagogique.

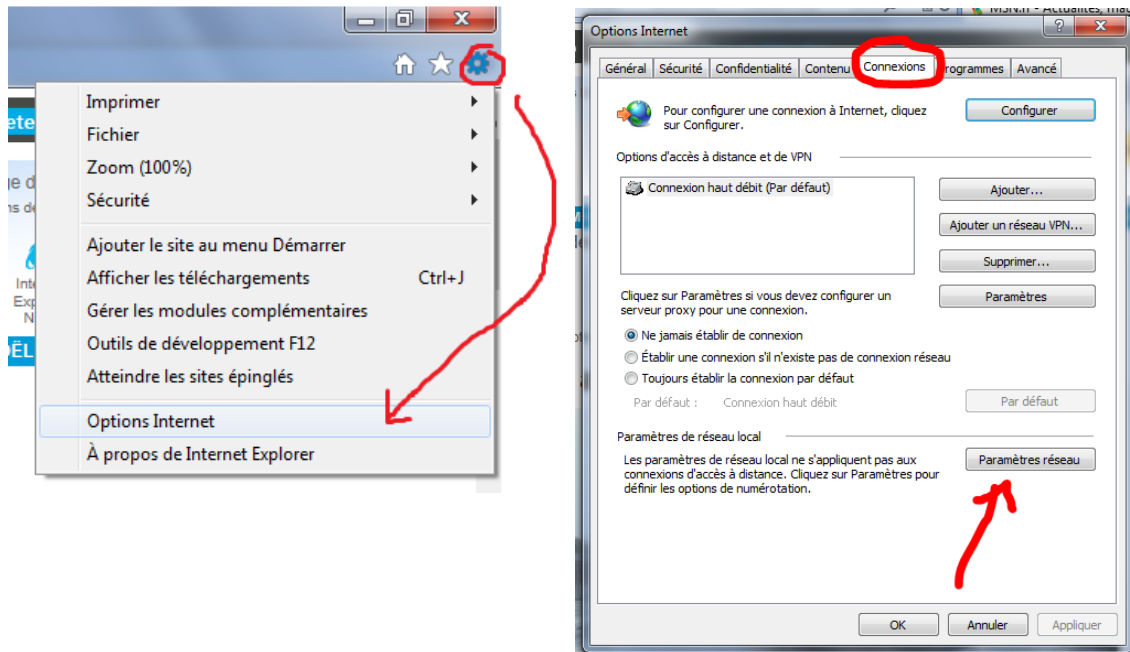
Un système de remontée de ces erreurs est actuellement mis en place par le groupe ATICE.

N'hésitez pas à faire remonter tout filtrage abusif.

Le proxy peut également être désactivé pour l'utilisation d'un ordinateur portable hors établissement.

Réglage de base

Le plus simple pour que le proxy fonctionne est de faire les réglages dans internet explorer

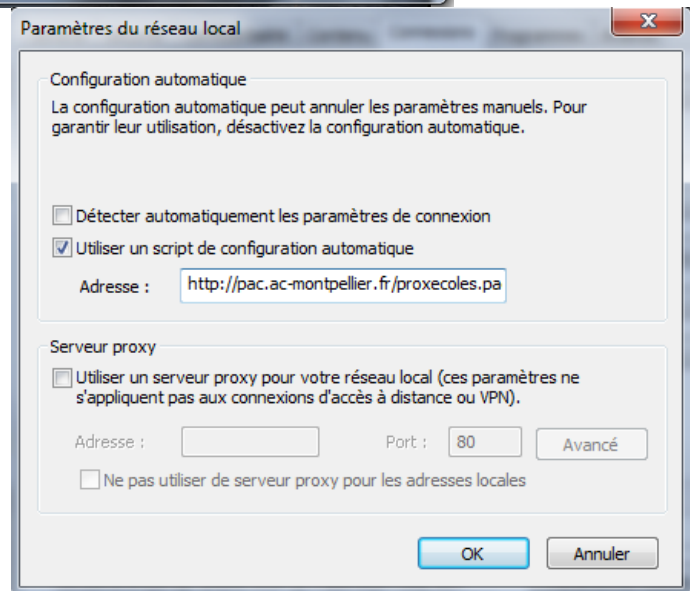


Cocher les cases comme sur l'image.

L'adresse du proxy est :

<http://pac.ac-montpellier.fr/proxecoales.pac>

Cliquez sur OK.

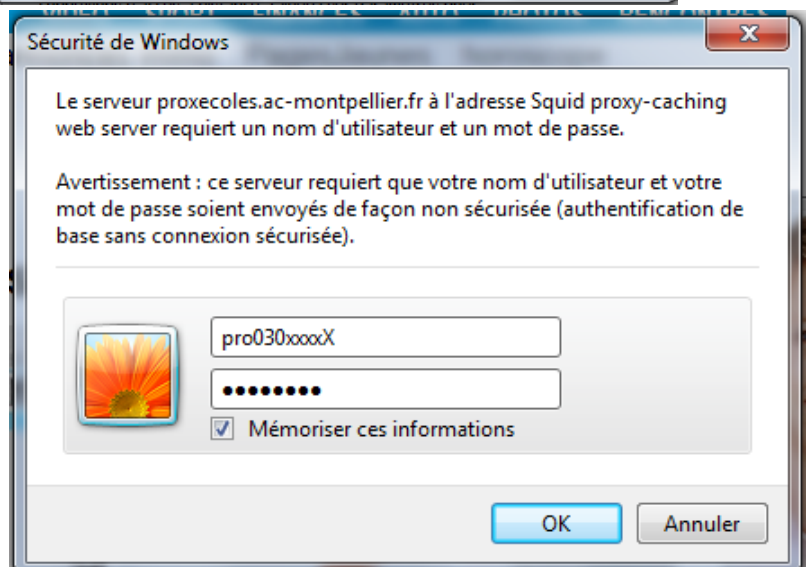


Il est possible que pour la prochaine navigation internet une fenêtre s'ouvre :

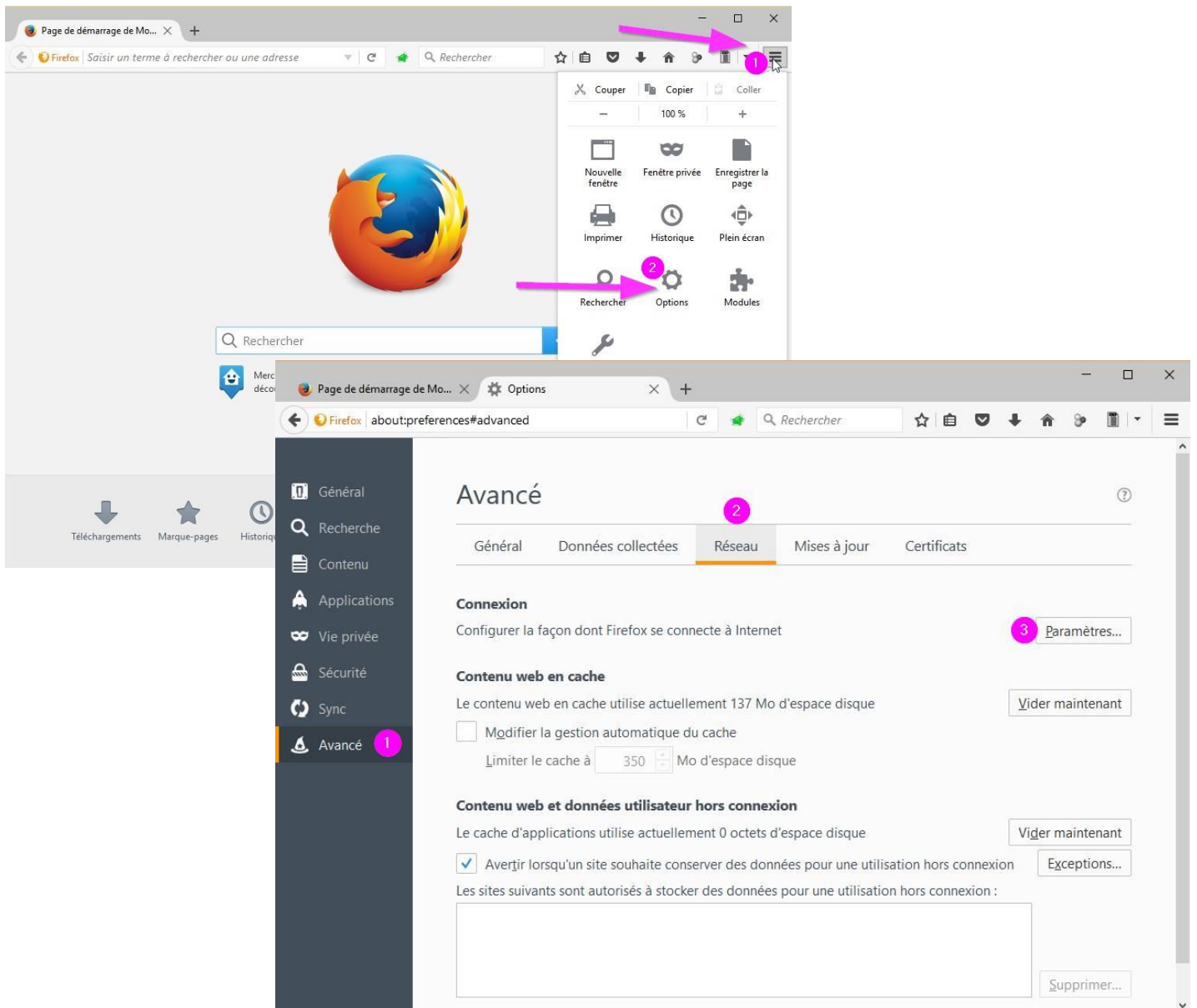
Dans ce cas entrez ici vos identifiants.

Cochez la case pour mémoriser.

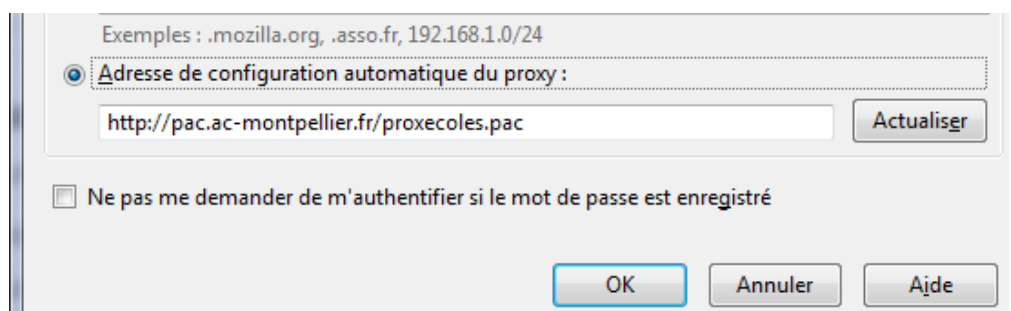
Désormais toutes les connexions internet de votre ordinateur sont protégées par le proxy. (IE, Firefox, Chrome etc...) Pour naviguer sans proxy il faut décocher la case de l'image précédente.



Réglage dans Mozilla Firefox



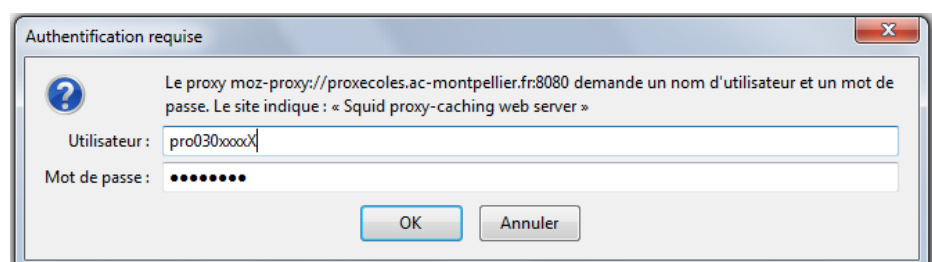
Configurez les paramètres comme sur l'image.



Lors de la prochaine navigation les identifiants peuvent être demandés.

Une fois rentrés firefox propose de retenir les identifiants.

NB : Seul Firefox utilisera le proxy si il est le seul à être configuré.



Ajouter le certificat de sécurité (Nouveauté rentrée 2016)

Cette manipulation évite d'avoir un message de sécurité qui s'affiche lors de la navigation.

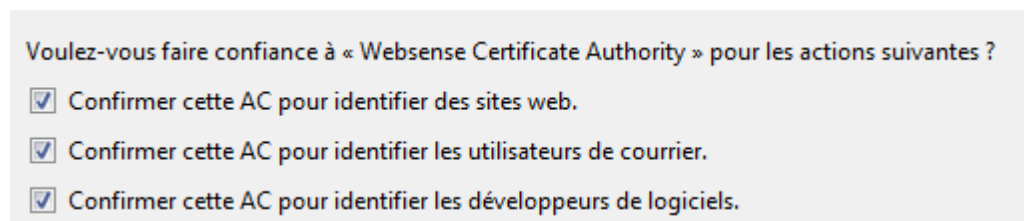
Pour Firefox :

1. Ouvrir le navigateur Firefox et télécharger le certificat en saisissant l'adresse suivante dans la barre d'adresse du navigateur :

http://pac.ac-montpellier.fr/websense.crt

2. Une fenêtre s'affiche :

3. Dans la fenêtre, cochez les 3 cases ci-dessous:



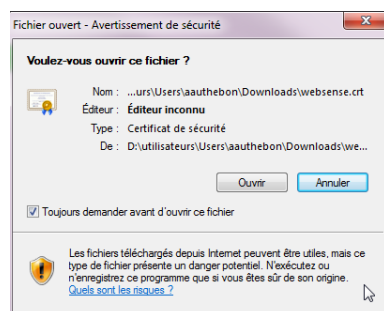
4. Validez en cliquant sur le bouton « OK », vous pouvez dès à présent utiliser le nouveau « proxécoles ».

Pour les autres navigateurs :

1. Télécharger le certificat en saisissant dans votre navigateur (IE, Edge ou Chrome) l'adresse suivante dans la barre d'adresse du navigateur :

http://pac.ac-montpellier.fr/websense.crt

2. Ouvrir le fichier téléchargé et confirmer son ouverture en cliquant sur le bouton « Ouvrir » de la fenêtre suivante :



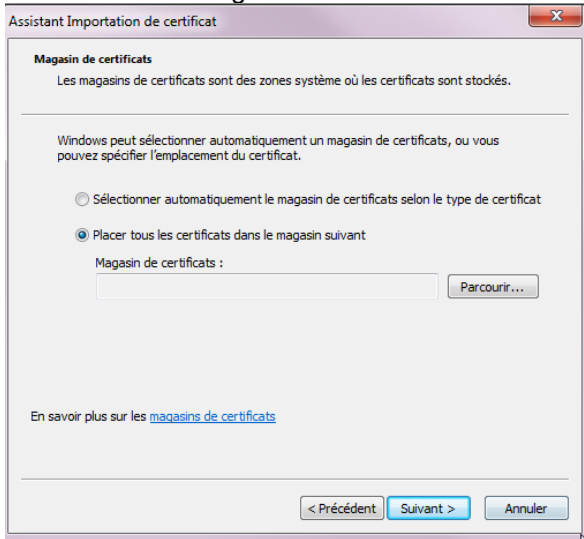
3. Dans la fenêtre suivante cliquez sur « Installer le certificat...

Installer le certificat...

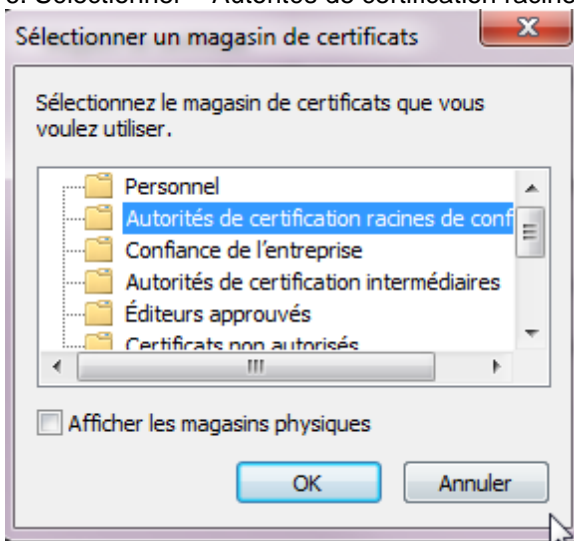
4. L'assistant d'importation de certificat s'affiche, cliquez sur « Suivant > »

Suivant >

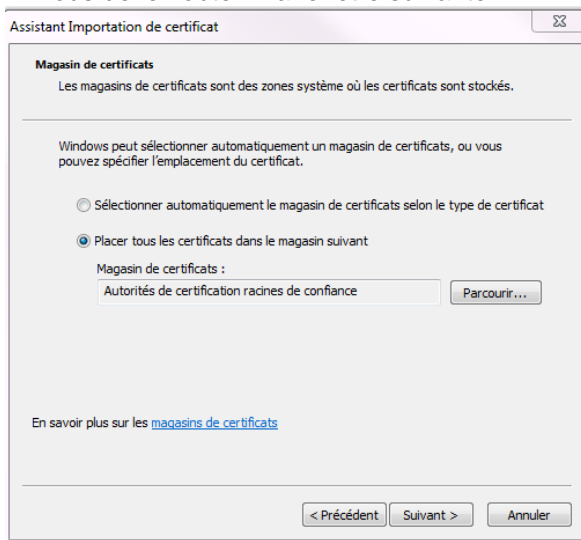
5. Sélectionner l'onglet « Placer tous les certificats dans le magasin suivant », puis cliquez sur parcourir



6. Sélectionner « Autorités de certification racines de confiance » puis cliquez sur OK



7. Vous devez obtenir la fenêtre suivante



8. Cliquer sur « Suivant > » dans la fenêtre précédente.

9. Cliquez sur le bouton « Terminer »

10. Valider l'installation en cliquant sur le bouton « Oui » de la fenêtre d'avertissement.

11. Le certificat est maintenant installé

Astuce n°1

Pour les enseignants qui utilisent un ordinateur portable il peut être fastidieux de faire et défaire les réglages du proxy entre l'école et leur domicile.

Une solution consiste à configurer uniquement Firefox avec le proxy pour l'utiliser à l'école.

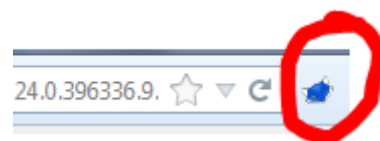
Sur d'autres lieux de connexion comme par exemple au domicile de l'enseignant on pourra utiliser un autre navigateur comme internet explorer, Chrome, Opéra etc.... Le proxy ne sera pas actif.

Astuce n°2

Certaines extensions de Chrome ou de Firefox permettent avec un bouton d'activer ou de désactiver le proxy en deux clics de souris.

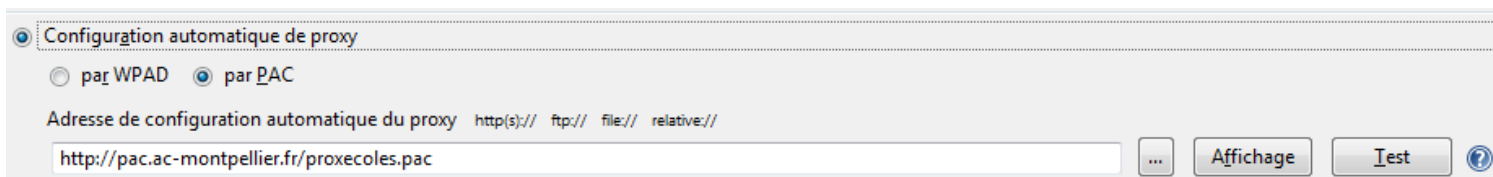
FoxyProxy :

Extension pour Firefox et pour Chrome



Une fois installée, un petit renard apparait à côté de la barre d'adresse :

Cliquer dessus. Dans les réglages demandés remplir les champs comme sur l'image.



Une fois les réglages enregistrés, il suffit de cliquer avec un clic droit sur le petit renard pour choisir d'utiliser ou non le proxy académique.

Proxy Switchy !:

Autre extension pour Chrome. Le fonctionnement est similaire.

N'hésitez pas à contacter votre ATICE pour des questions sur ces extensions.